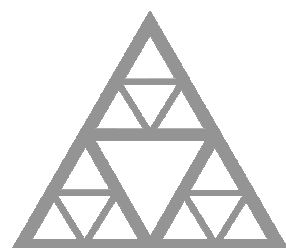
 <b>DERICHEBOURG</b>	Affaire ENPC	N° d'affaire R20219	N° doc <b>2001</b>	Type DOC	IND 0	Page <b>1 / 44</b>
--	-----------------	------------------------	-----------------------	-------------	----------	-----------------------



**École des Ponts**  
ParisTech


## AUDIT GTB EXISTANTE

*LOT CVC*




ENPC	DER	CVC	EXE	DOC	TZ	TN	2001	0	-/-
PROJET	EMETTEUR	LOT	PHASE	TYPE	ZONE	NIVEAU	N°DOC	INDICE	ECHELLE

Ind 0	20-10-2021	Y.BASTE	Y.BASTE	Y.BASTE
Rev	Date	RÉDACTION	VÉRIFICATION	APPROBATION


	Affaire ENPC	N° d'affaire R20219	N° doc <b>2001</b>	Type DOC	IND 0	Page <b>2 / 44</b>
---	-----------------	------------------------	-----------------------	-------------	----------	-----------------------

## Table des matières

1.	Accueil GTB.....	4
2.	Accueil GTB - CPTR ENSG.....	5
3.	Accueil GTB – CPTR Commun .....	5
4.	Accueil GTB – CPTR ENSG .....	6
5.	Accueil GTB – Programme horaire .....	6
6.	Groupe Froid.....	7
7.	Vue ETE / HIVER.....	7
8.	Vue 2 Sous-sol – Accueil .....	8
9.	Vue 2 Sous-sol – Archive.....	8
10.	Vue 2 Sous-sol – M Asc VICCAT .....	9
11.	Vue 1 <sup>er</sup> Sous-sol – Accueil.....	9
12.	Vue 1 <sup>er</sup> Sous-sol – Asc BELGRAND .....	10
13.	Vue 1 <sup>er</sup> Sous-sol – Asc CASSINI .....	10
14.	Vue 1 <sup>er</sup> Sous-sol – Asc VICCAT .....	11
15.	Vue 1 <sup>er</sup> Sous-sol – Autocommutateur .....	11
16.	Vue 1 <sup>er</sup> Sous-sol – B111-B112.....	12
17.	Vue 1 <sup>er</sup> Sous-sol – M101 .....	12
18.	Vue 1 <sup>er</sup> Sous-sol – MAG 1 .....	13
19.	Vue 1 <sup>er</sup> Sous-sol – MAG 2 .....	13
20.	Vue 1 <sup>er</sup> Sous-sol – MAG 3 .....	14
21.	Vue 1 <sup>er</sup> Sous-sol – MAG 4 .....	14
22.	Vue 1 <sup>er</sup> Sous-sol – Onduleur 1 .....	15
23.	Vue 1 <sup>er</sup> Sous-sol – Onduleur 2 .....	15
24.	Vue 1 <sup>er</sup> Sous-sol – OS49 ASC.....	16
25.	Vue 1 <sup>er</sup> Sous-sol – OS 72 ASC.....	16
26.	Vue 1 <sup>er</sup> Sous-sol – OS 74 ASC.....	17
27.	Vue 1 <sup>er</sup> Sous-sol – Répartiteur 1 .....	17
28.	Vue 1 <sup>er</sup> Sous-sol – Répartiteur 2 .....	18
29.	Vue 1 <sup>er</sup> Sous-sol – Répartiteur P124.....	18
30.	Vue 1 <sup>er</sup> Sous-sol – Répartiteur .....	19
31.	Vue 1 <sup>er</sup> Sous-sol – Stock Local .....	19
32.	Vue 1 <sup>er</sup> Sous-sol – V108 .....	20
33.	Vue 1 <sup>er</sup> Sous-sol – V112A.....	20
34.	Vue RDC – Accueil.....	21
35.	Vue RDC – B012 .....	21

 <b>DERICHEBOURG</b>	Affaire ENPC	N° d'affaire R20219	N° doc <b>2001</b>	Type DOC	IND 0	Page <b>3 / 44</b>
--	-----------------	------------------------	-----------------------	-------------	----------	-----------------------

36.	Vue RDC – L004.....	22
37.	Vue RDC – L005.....	22
38.	Vue RDC – L009.....	23
39.	Vue RDC – PC Sécurité.....	23
40.	Vue RDC – Répartiteur.....	24
41.	Vue RDC – Répartiteur 2.....	24
42.	Vue RDC – Répartiteur 3.....	25
43.	Vue RDC – Répartiteur 4.....	25
44.	Vue RDC – V012.....	26
45.	Vue 1 <sup>er</sup> Etage – Accueil.....	26
46.	Vue 1 <sup>er</sup> Etage – V112B.....	27
47.	Vue 2 <sup>ème</sup> Etage – Accueil.....	27
48.	Vue 2 <sup>ème</sup> Etage – L211.....	28
49.	Vue 2 <sup>ème</sup> Etage – Répartiteur 1.....	28
50.	Vue 2 <sup>ème</sup> Etage – Répartiteur 2.....	29
51.	Vue 2 <sup>ème</sup> Etage – Répartiteur 3.....	29
52.	Vue 3 <sup>ème</sup> Etage – Accueil.....	30
53.	Vue 3 <sup>ème</sup> Etage – B304.....	30
54.	Vue 3 <sup>ème</sup> Etage – L303.....	31
55.	Vue 3 <sup>ème</sup> Etage – L308.....	31
56.	Vue 3 <sup>ème</sup> Etage – L309.....	32
57.	Vue 3 <sup>ème</sup> Etage – L309 B.....	32
58.	Vue 3 <sup>ème</sup> Etage – L312.....	33
59.	Vue 3 <sup>ème</sup> Etage – M303.....	33
60.	Vue 3 <sup>ème</sup> Etage – M304.....	34
61.	Vue 3 <sup>ème</sup> Etage – M305.....	34
62.	Vue 3 <sup>ème</sup> Etage – M306.....	35
63.	Vue 3 <sup>ème</sup> Etage – Répartiteur 1.....	35
64.	Vue 3 <sup>ème</sup> Etage – Répartiteur 2.....	36
65.	Vue 4 <sup>ème</sup> Etage – Accueil.....	36
66.	Vue 4 <sup>ème</sup> Etage – 413 A.....	37
67.	Vue 4 <sup>ème</sup> Etage – 413 B.....	37
68.	Vue 4 <sup>ème</sup> Etage – C409.....	38
69.	Vue 4 <sup>ème</sup> Etage – C410.....	38
70.	Vue 4 <sup>ème</sup> Etage – C411.....	39
71.	Vue 4 <sup>ème</sup> Etage – L409.....	39
72.	Vue 4 <sup>ème</sup> Etage – L410.....	40


	Affaire ENPC	N° d'affaire R20219	N° doc <b>2001</b>	Type DOC	IND 0	Page <b>4 / 44</b>
---	-----------------	------------------------	-----------------------	-------------	----------	-----------------------

73.	Vue 4 <sup>ème</sup> Etage – L411.....	40
74.	Vue 4 <sup>ème</sup> Etage – M404.....	41
75.	Vue 4 <sup>ème</sup> Etage – M403.....	41
76.	Vue 4 <sup>ème</sup> Etage – P404 .....	42
77.	Vue 4 <sup>ème</sup> Etage – P405 .....	42
78.	Vue 4 <sup>ème</sup> Etage – P428 .....	43
79.	Vue 4 <sup>ème</sup> Etage – Répartiteur 1.....	43
80.	Vue 4 <sup>ème</sup> Etage – Répartiteur 2.....	44
81.	Vue 4 <sup>ème</sup> Etage – Répartiteur 3.....	44

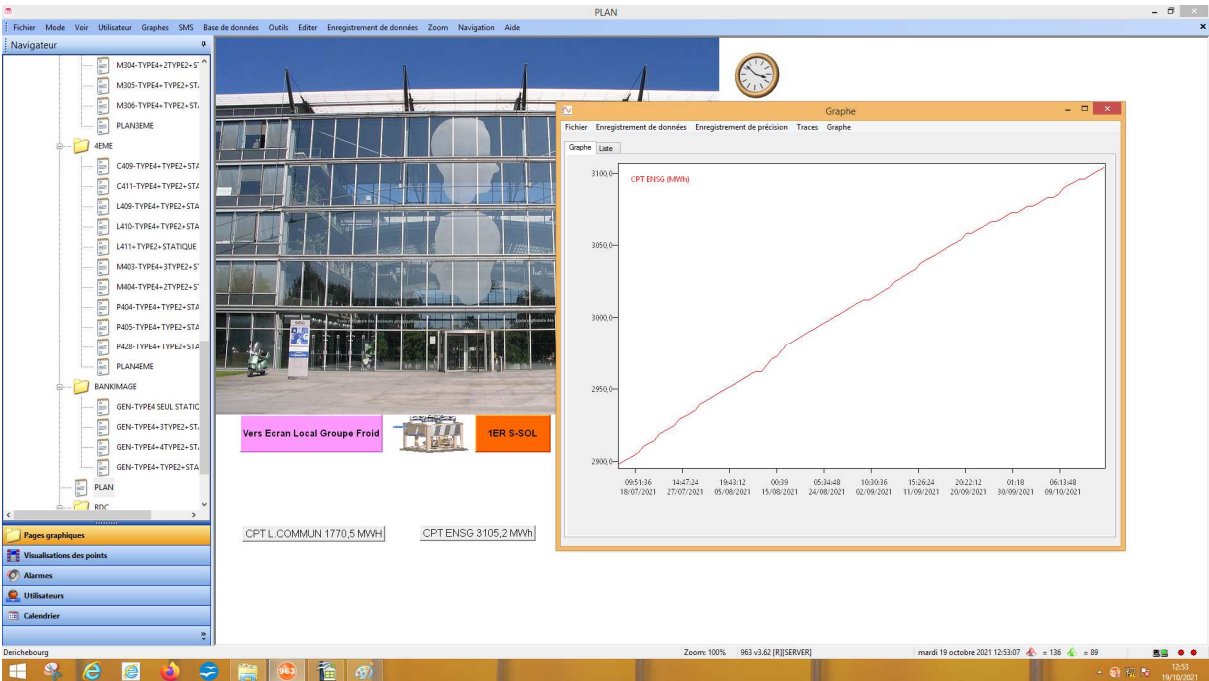
## 1. Accueil GTB



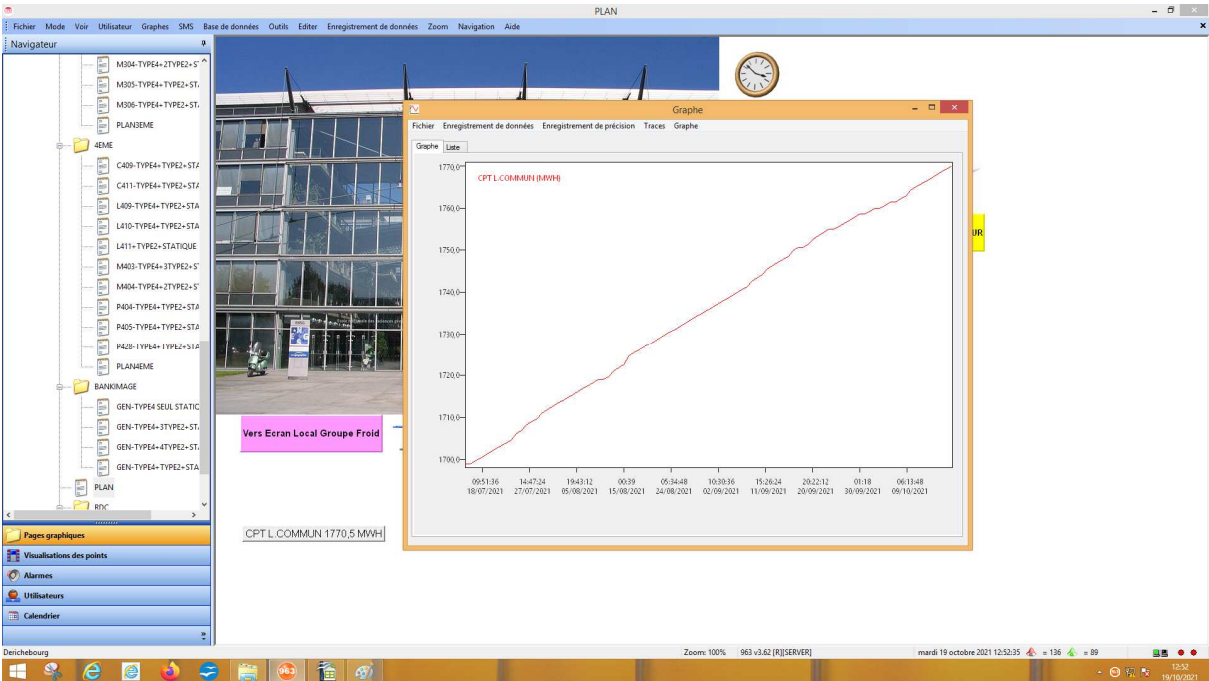



	<p>Affaire ENPC</p>	<p>N° d'affaire R20219</p>	<p>N° doc <b>2001</b></p>	<p>Type DOC</p>	<p>IND 0</p>	<p>Page <b>5 / 44</b></p>
---	-------------------------	--------------------------------	-------------------------------	---------------------	------------------	-------------------------------

## 2. Accueil GTB - CPTR ENSG

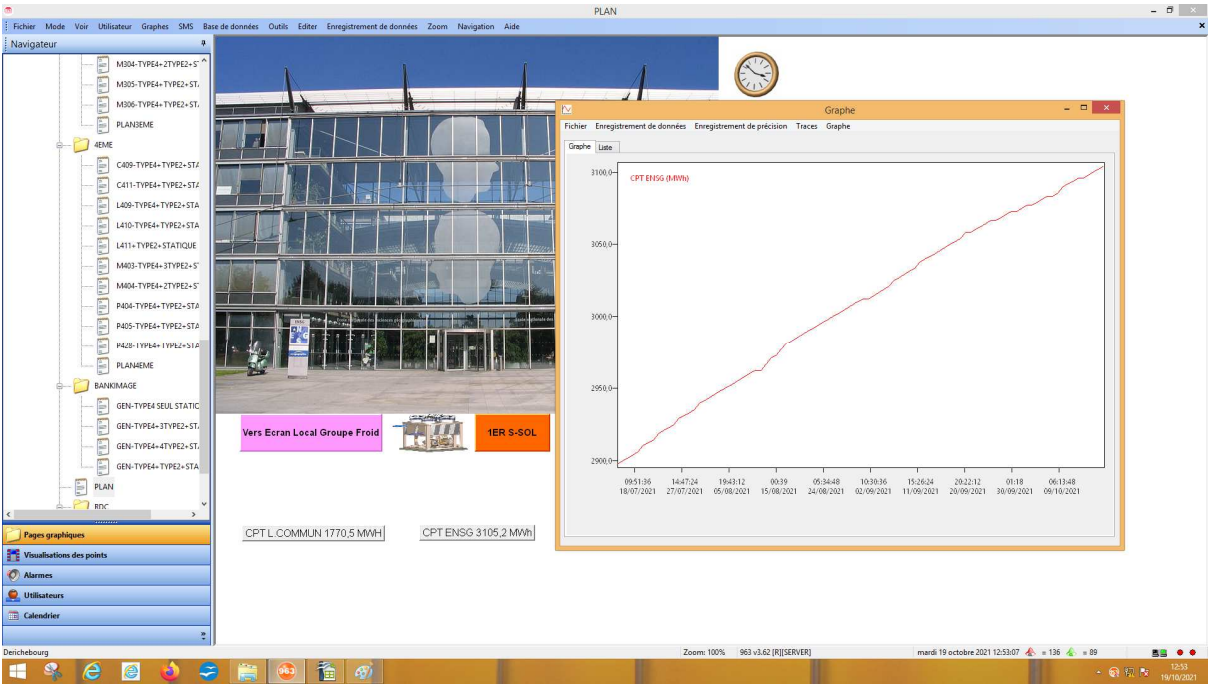


## 3. Accueil GTB – CPTR Commun

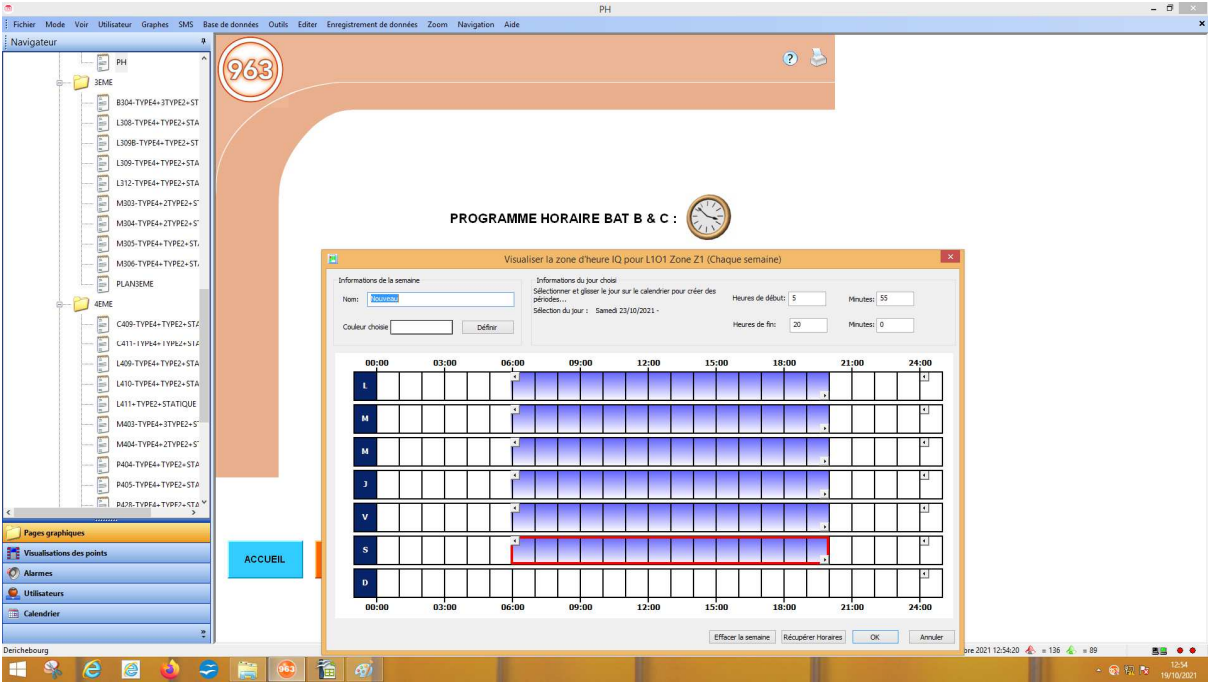



	<p>Affaire ENPC</p>	<p>N° d'affaire R20219</p>	<p>N° doc <b>2001</b></p>	<p>Type DOC</p>	<p>IND 0</p>	<p>Page <b>6 / 44</b></p>
---	-------------------------	--------------------------------	-------------------------------	---------------------	------------------	-------------------------------

#### 4. Accueil GTB – CPTR ENSG

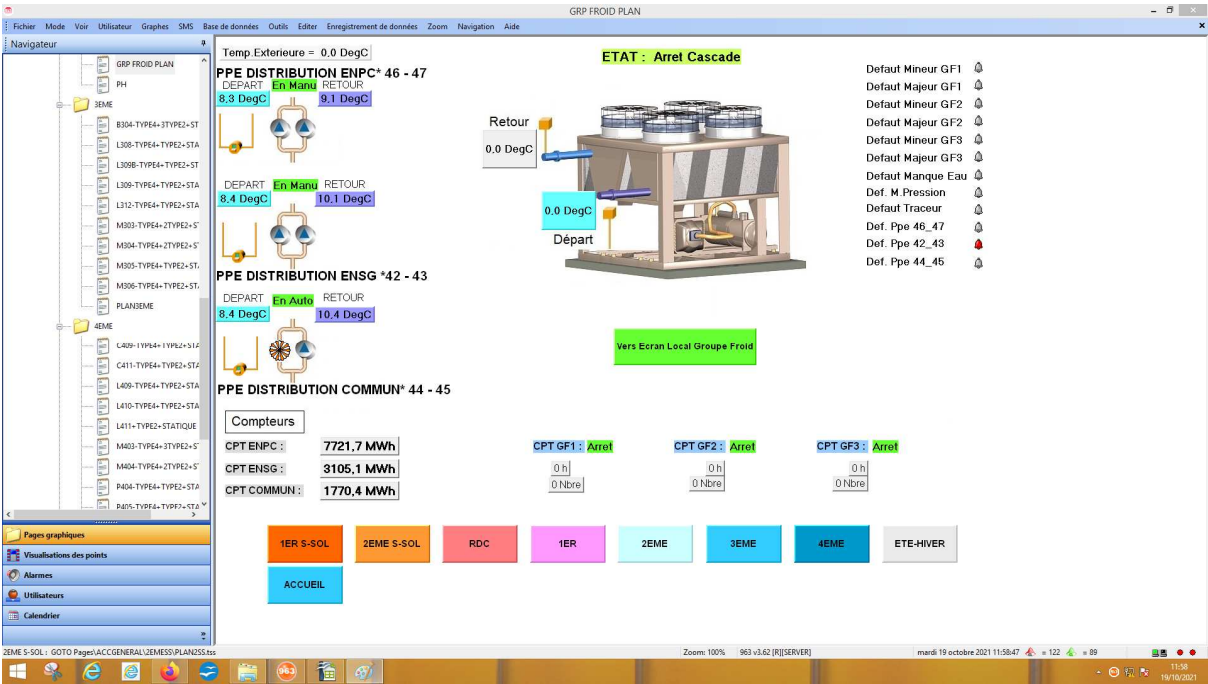


#### 5. Accueil GTB – Programme horaire



	<p>Affaire ENPC</p>	<p>N° d'affaire R20219</p>	<p>N° doc <b>2001</b></p>	<p>Type DOC</p>	<p>IND 0</p>	<p>Page <b>7 / 44</b></p>
---	-------------------------	--------------------------------	-------------------------------	---------------------	------------------	-------------------------------

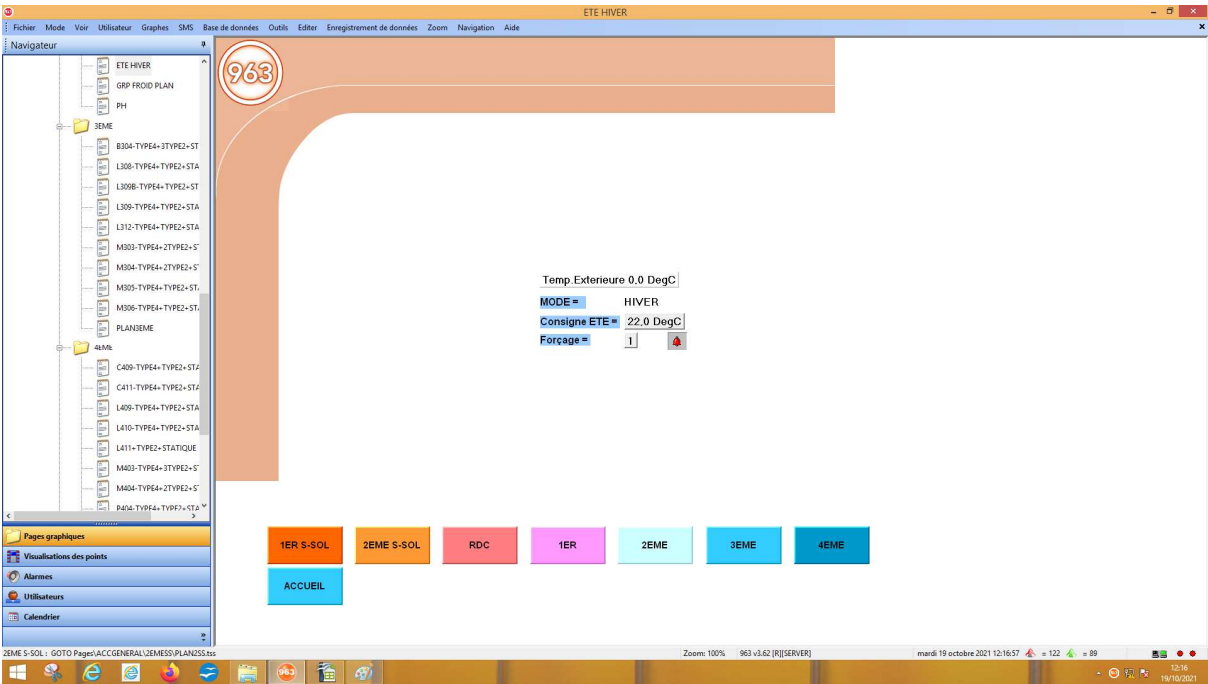
## 6. Groupe Froid



### NOTA :


- Cascade à l'arrêt
- Groupe froid à l'arrêt

## 7. Vue ETE / HIVER

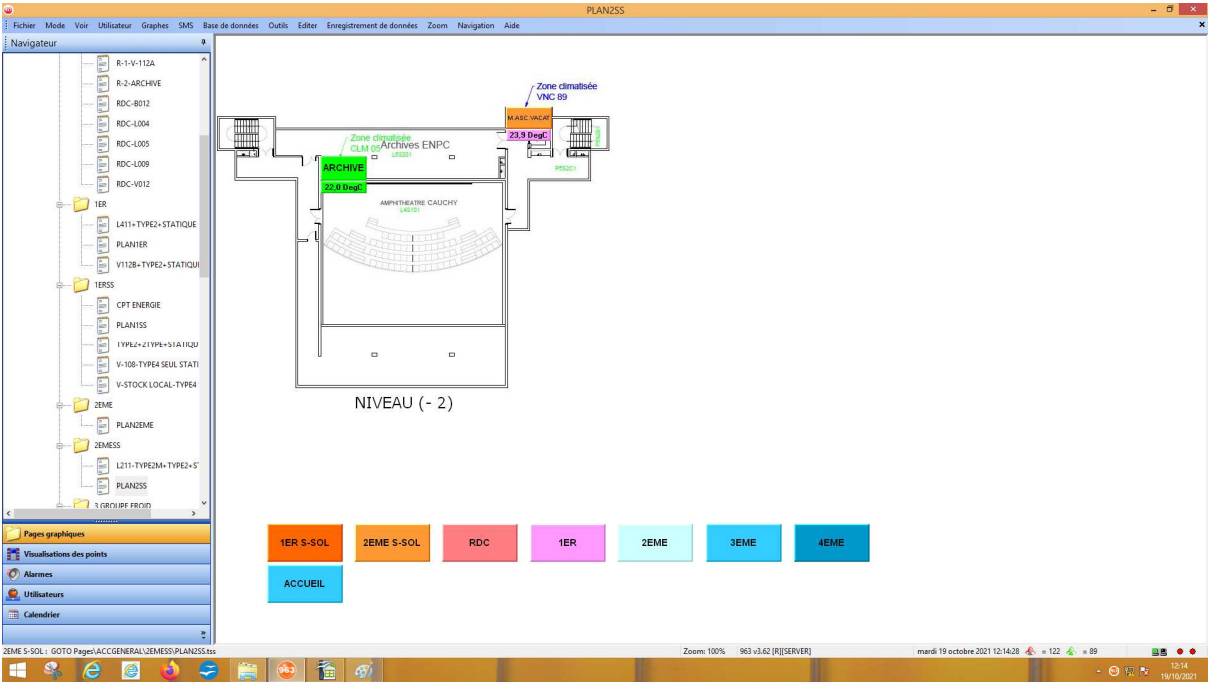


### NOTA :

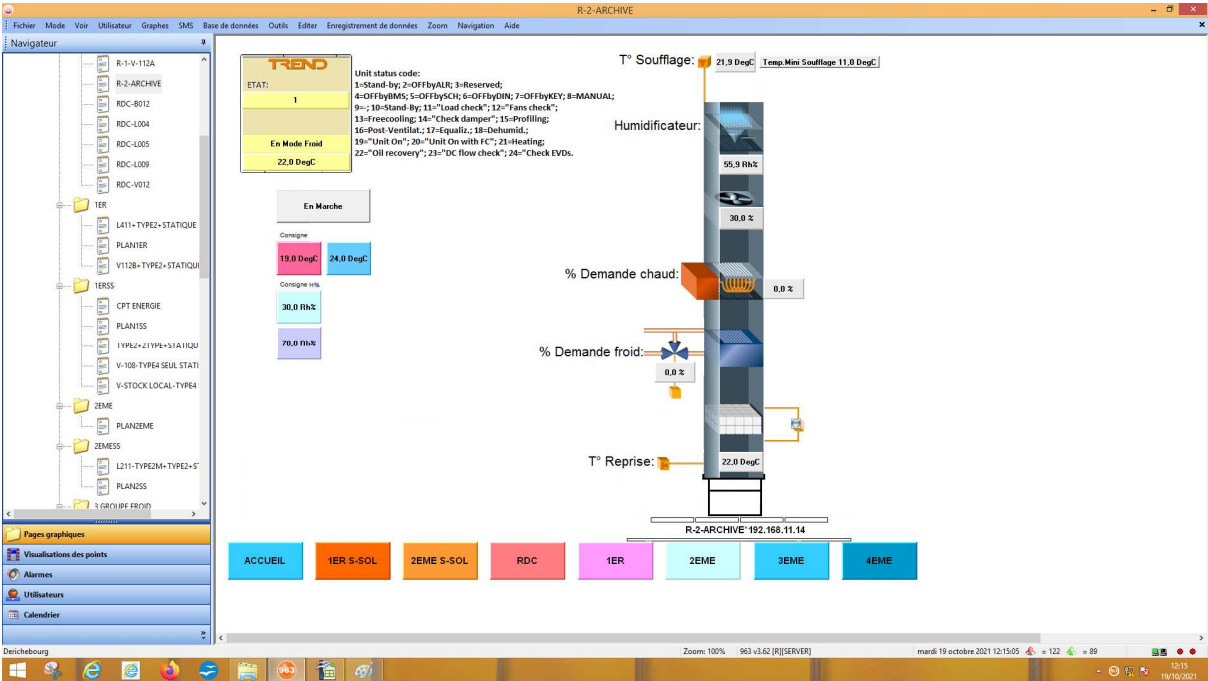
- Pas de valeur sur la température extérieure


	Affaire ENPC	N° d'affaire R20219	N° doc <b>2001</b>	Type DOC	IND 0	Page <b>8 / 44</b>
---	-----------------	------------------------	-----------------------	-------------	----------	-----------------------

## 8. Vue 2 Sous-sol – Accueil

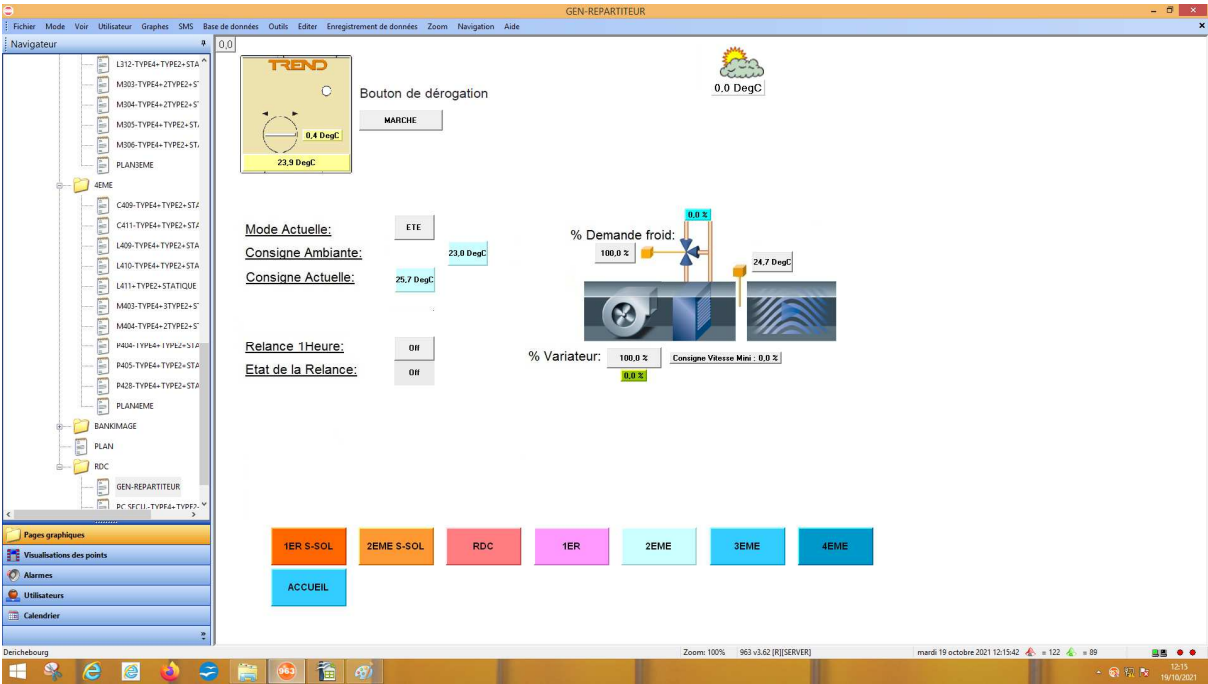


## 9. Vue 2 Sous-sol – Archive



	Affaire ENPC	N° d'affaire R20219	N° doc <b>2001</b>	Type DOC	IND 0	Page <b>9 / 44</b>
---	-----------------	------------------------	-----------------------	-------------	----------	-----------------------

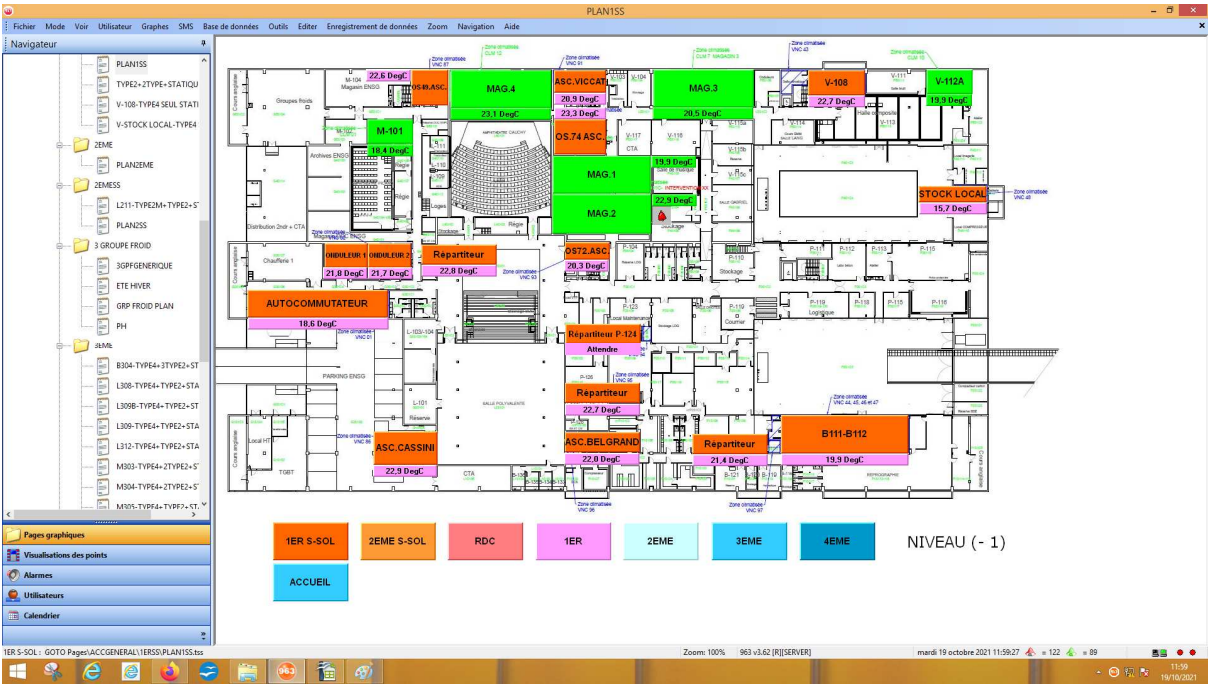
## 10. Vue 2 Sous-sol – M Asc VICCAT




### NOTA :

- Valeur de température extérieur = 0 degré

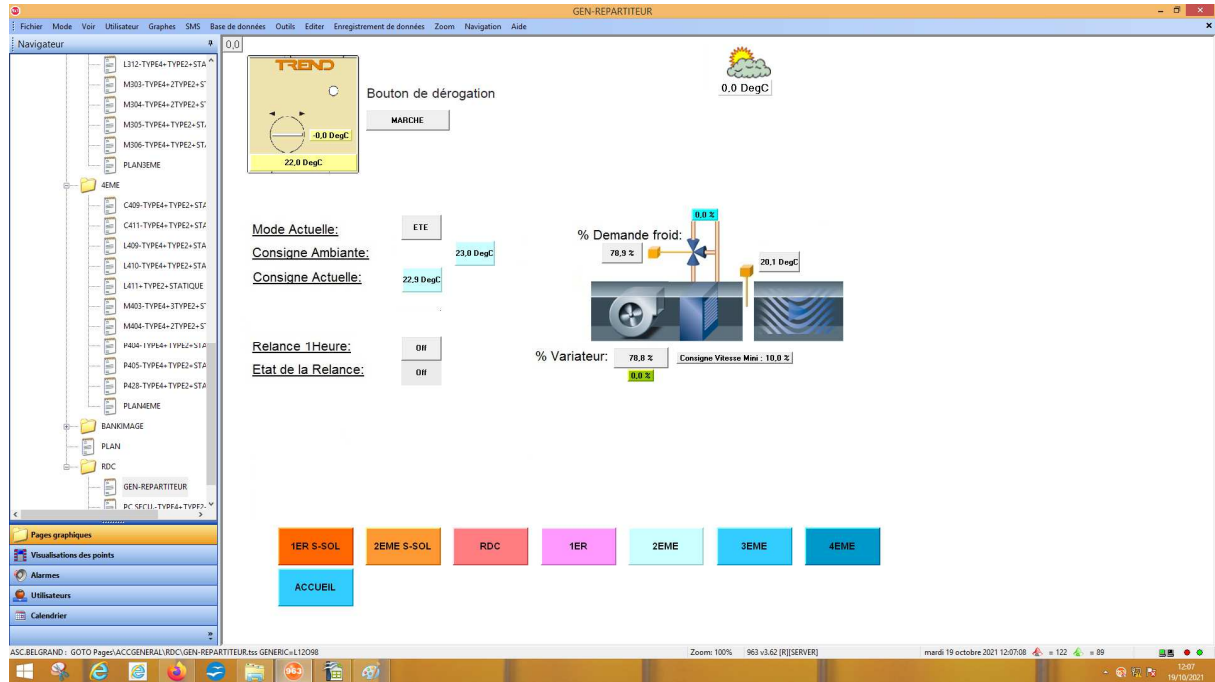
## 11. Vue 1<sup>er</sup> Sous-sol – Accueil





	Affaire ENPC	N° d'affaire R20219	N° doc <b>2001</b>	Type DOC	IND 0	Page <b>10 / 44</b>
---	-----------------	------------------------	-----------------------	-------------	----------	------------------------

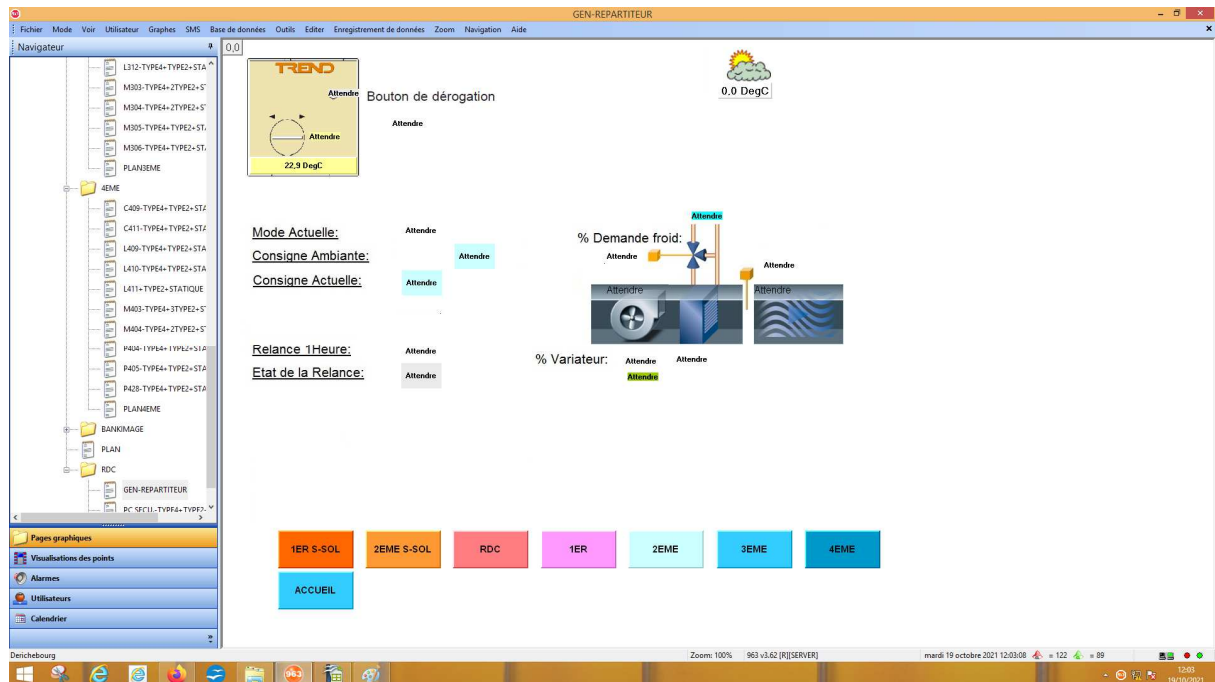
## 12. Vue 1<sup>er</sup> Sous-sol – Asc BELGRAND



### NOTA :


- Valeur de température extérieur = 0 degré

## 13. Vue 1<sup>er</sup> Sous-sol – Asc CASSINI

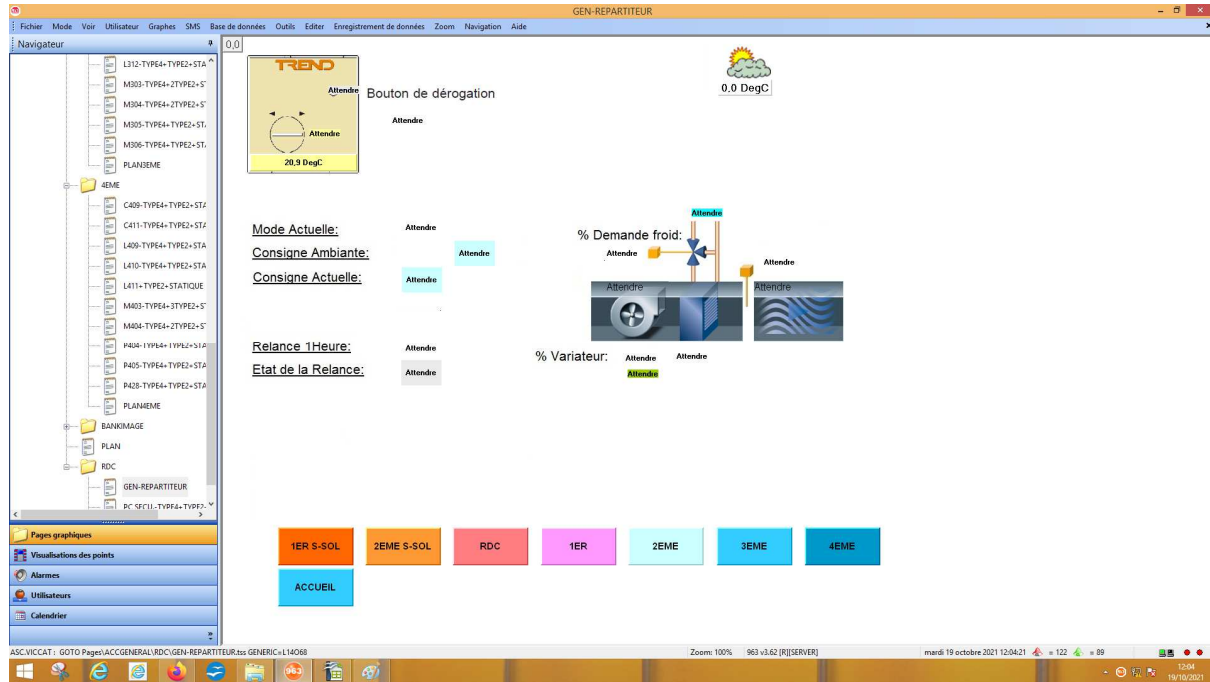


### NOTA :

- Pas de communication avec l'équipement (« Attendre »)

	Affaire ENPC	N° d'affaire R20219	N° doc <b>2001</b>	Type DOC	IND 0	Page <b>11 / 44</b>
---	-----------------	------------------------	-----------------------	-------------	----------	------------------------

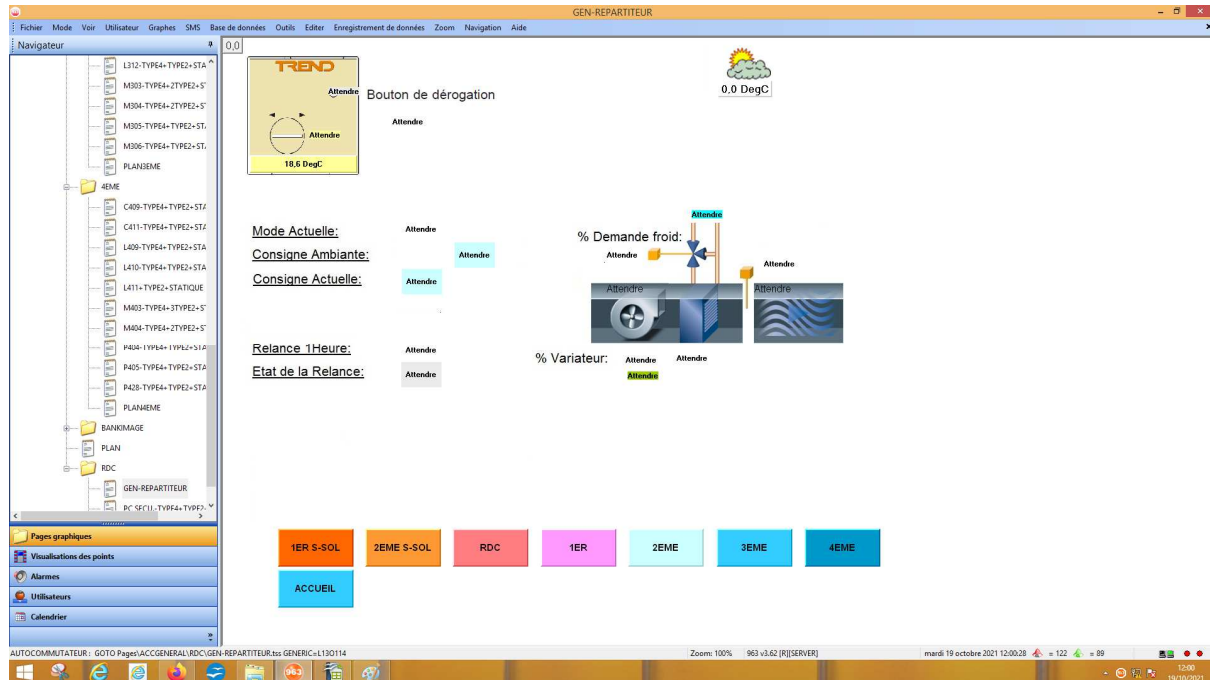
## 14. Vue 1<sup>er</sup> Sous-sol – Asc VICCAT



### NOTA :

- Pas de communication avec l'équipement (« Attendez »)

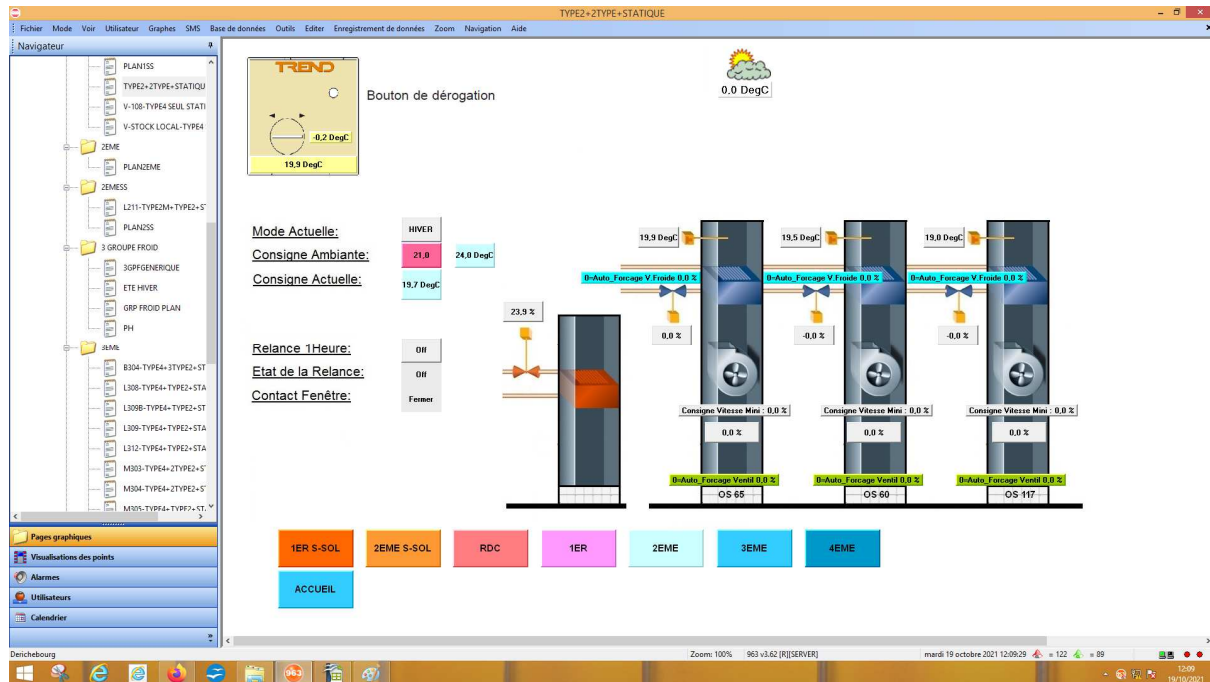
## 15. Vue 1<sup>er</sup> Sous-sol – Autocommutateur



### NOTA :

- Pas de communication avec l'équipement (« Attendez »)

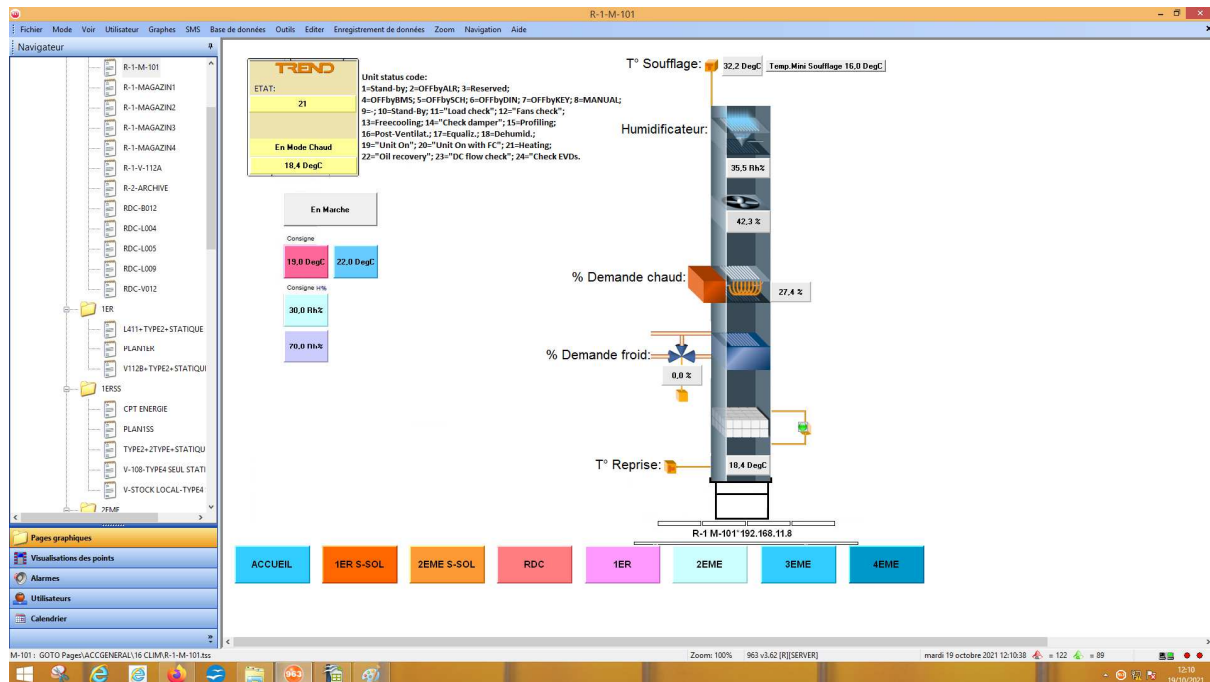
## 16. Vue 1<sup>er</sup> Sous-sol – B111-B112



### NOTA :

- Equipement à l'arrêt , vitesse de ventilation 0%

## 17. Vue 1<sup>er</sup> Sous-sol – M101

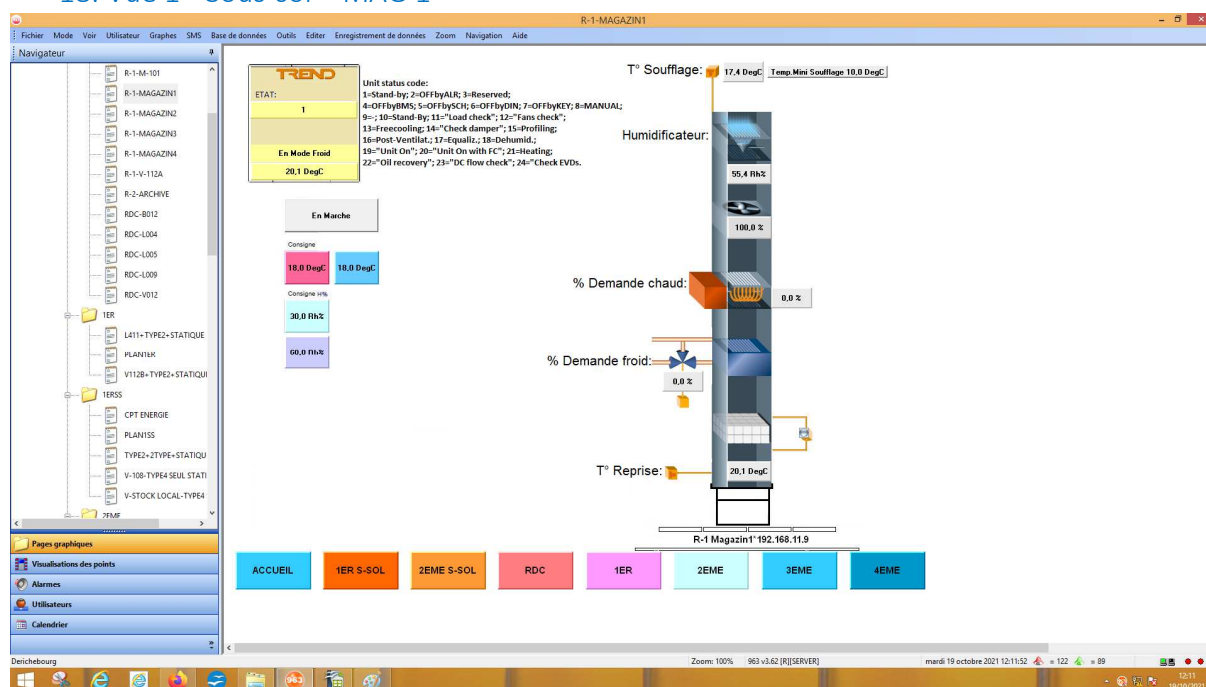


### NOTA :

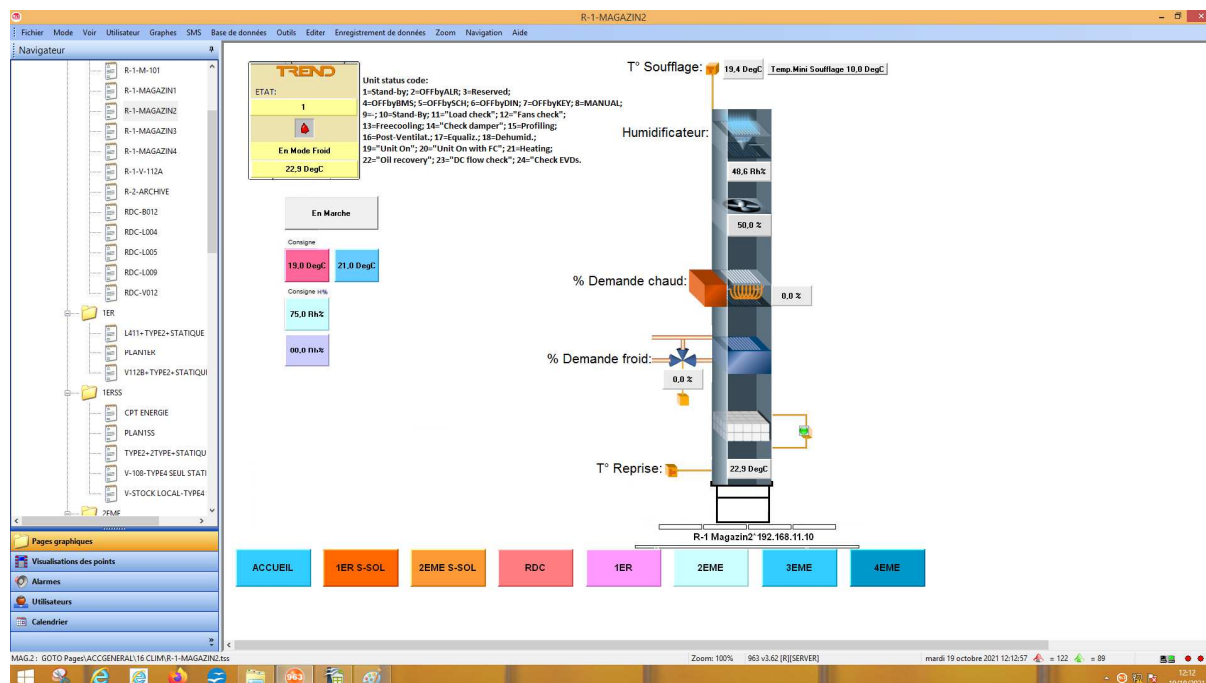
- Température de soufflage de 32.8 Degrés – Pas de demande de froid – Consigne à 22 degrés



## 18. Vue 1<sup>er</sup> Sous-sol – MAG 1



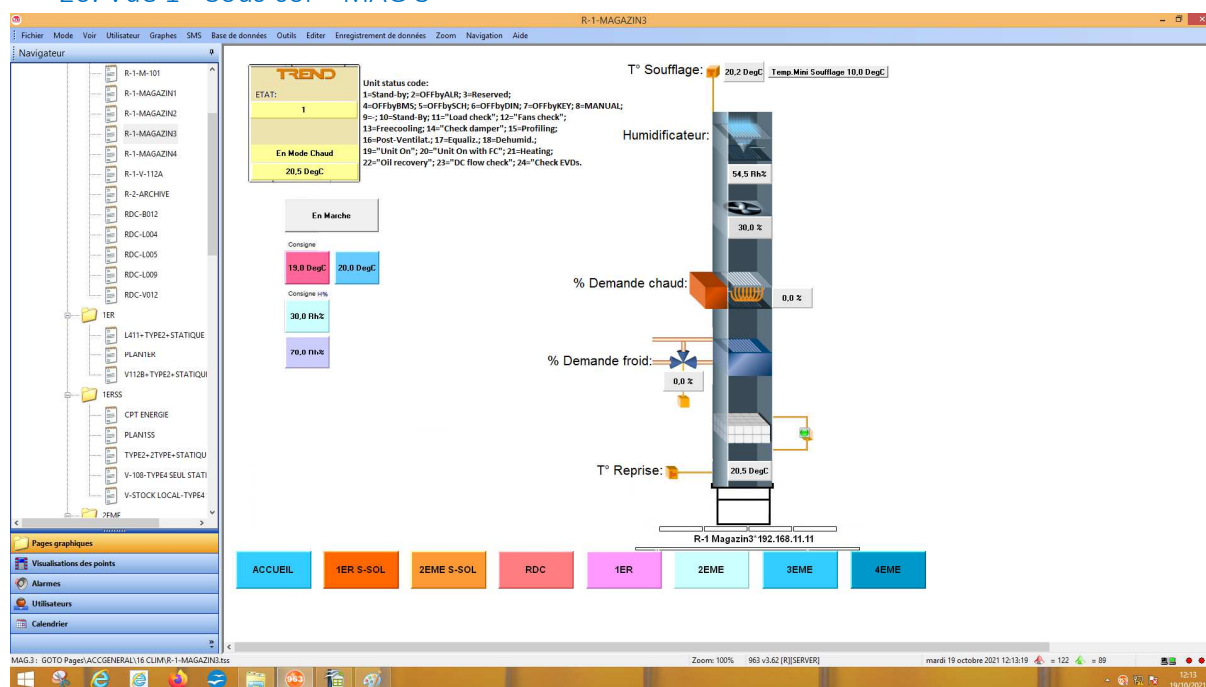
## 19. Vue 1<sup>er</sup> Sous-sol – MAG 2



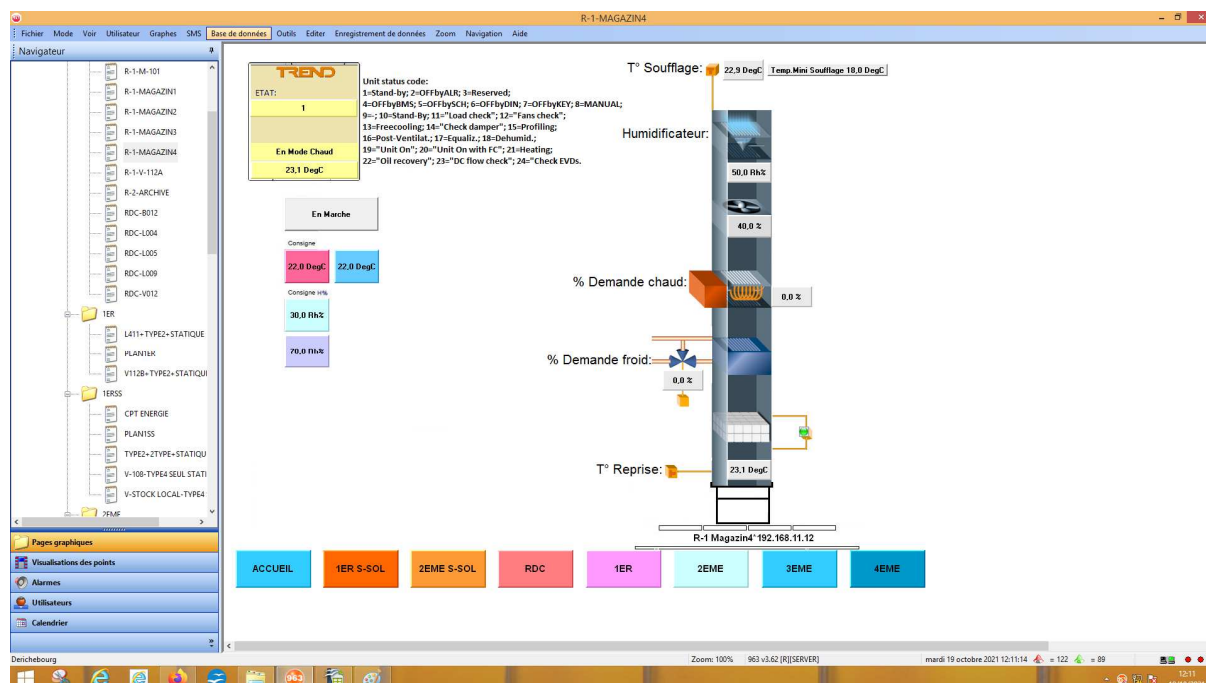
### NOTA :


- Consigne d'hygrométrie non respecté. 48.6 % au lieu de 75-80%

## 20. Vue 1<sup>er</sup> Sous-sol – MAG 3

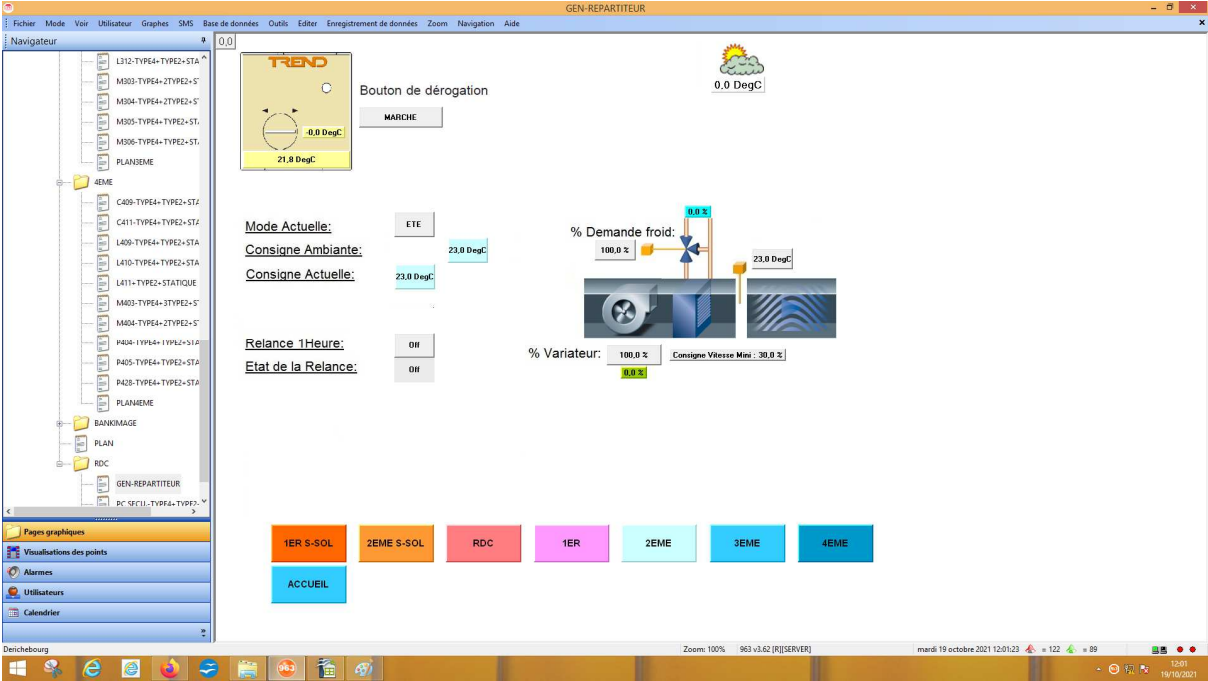


## 21. Vue 1<sup>er</sup> Sous-sol – MAG 4



	Affaire ENPC	N° d'affaire R20219	N° doc <b>2001</b>	Type DOC	IND 0	Page <b>15 / 44</b>
---	-----------------	------------------------	-----------------------	-------------	----------	------------------------

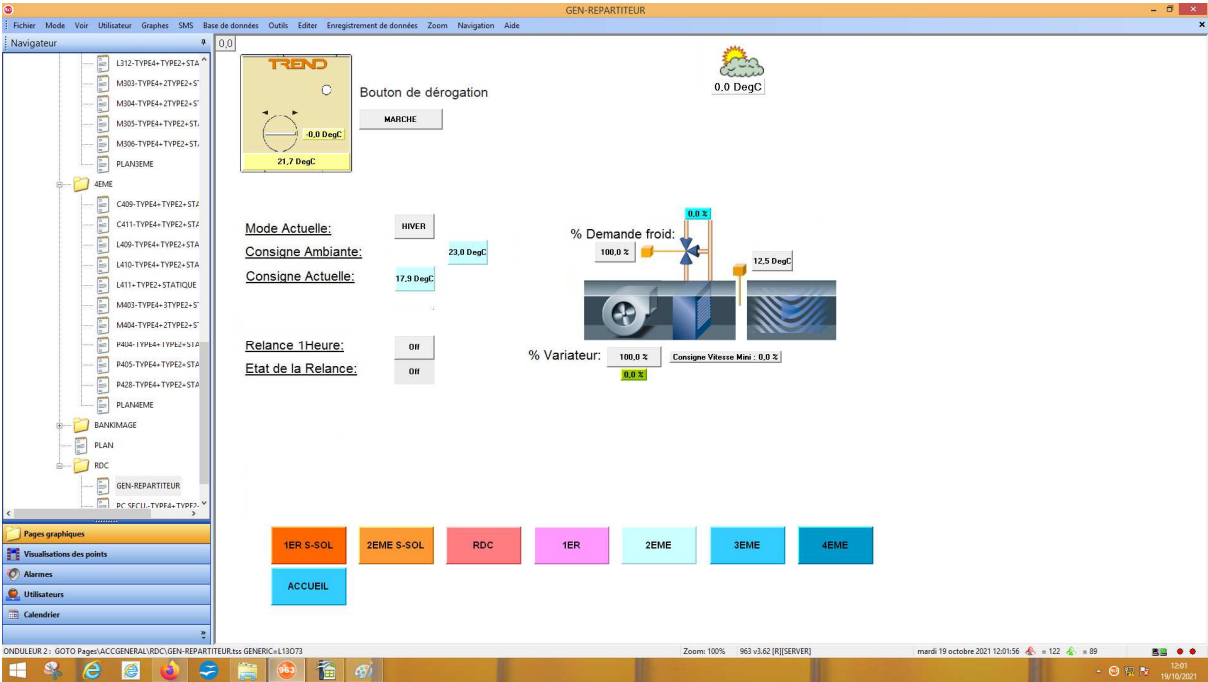
## 22. Vue 1<sup>er</sup> Sous-sol – Onduleur 1



### NOTA :


- Valeur de température extérieure à 0 degré

## 23. Vue 1<sup>er</sup> Sous-sol – Onduleur 2

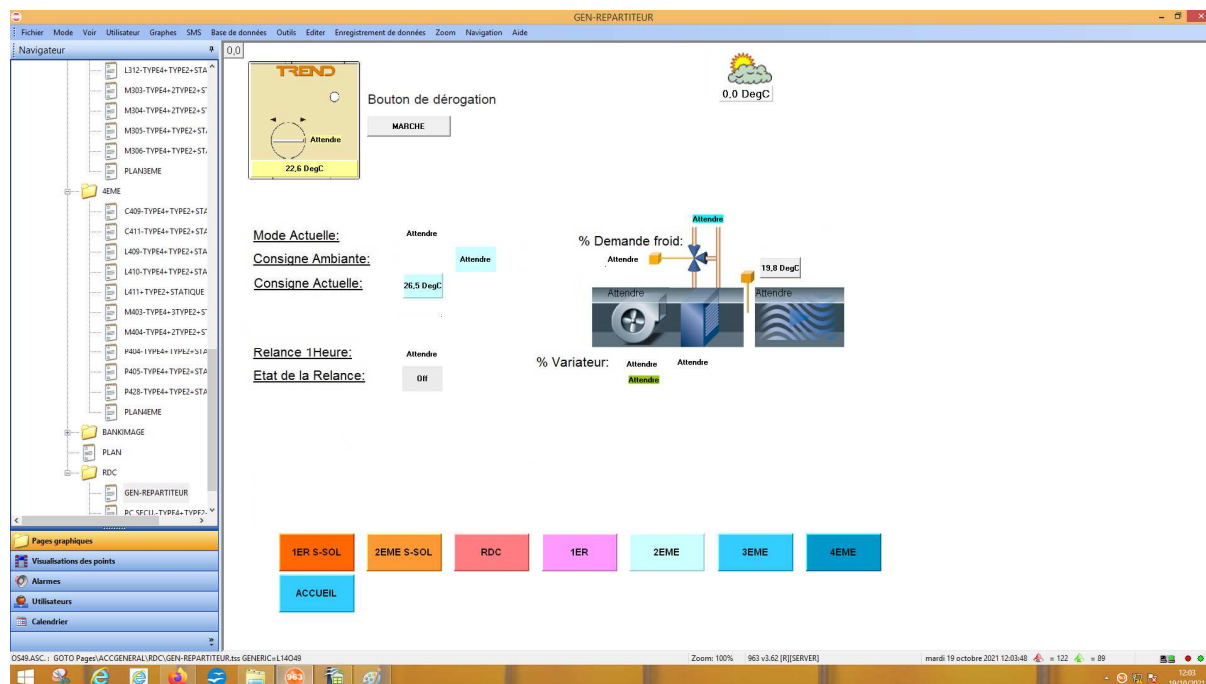


### NOTA :

- Valeur de température extérieure à 0 degré
- Valeur de température de soufflage à 12.5 degrés pour une consigne a 17.9 degrés

	Affaire ENPC	N° d'affaire R20219	N° doc <b>2001</b>	Type DOC	IND 0	Page <b>16 / 44</b>
---	-----------------	------------------------	-----------------------	-------------	----------	------------------------

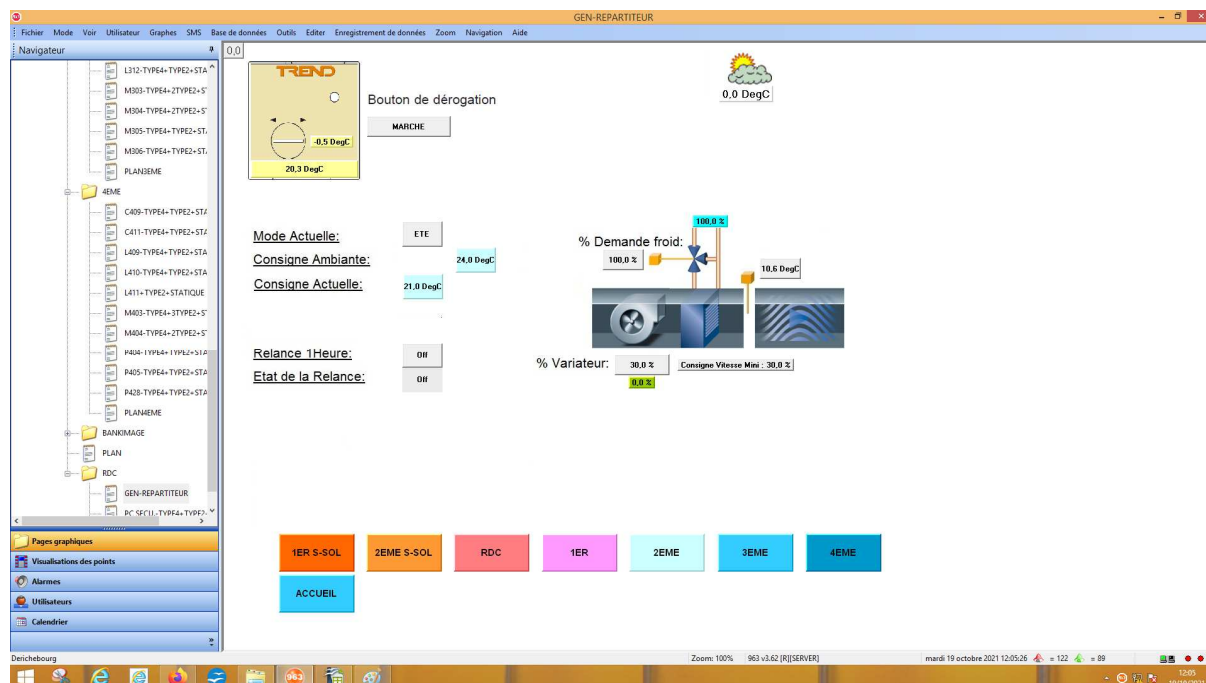
## 24. Vue 1<sup>er</sup> Sous-sol – OS49 ASC



### NOTA :


- Valeur de température extérieure à 0 degré
- Pas de communication avec l'équipement (« attendre »)

## 25. Vue 1<sup>er</sup> Sous-sol – OS 72 ASC

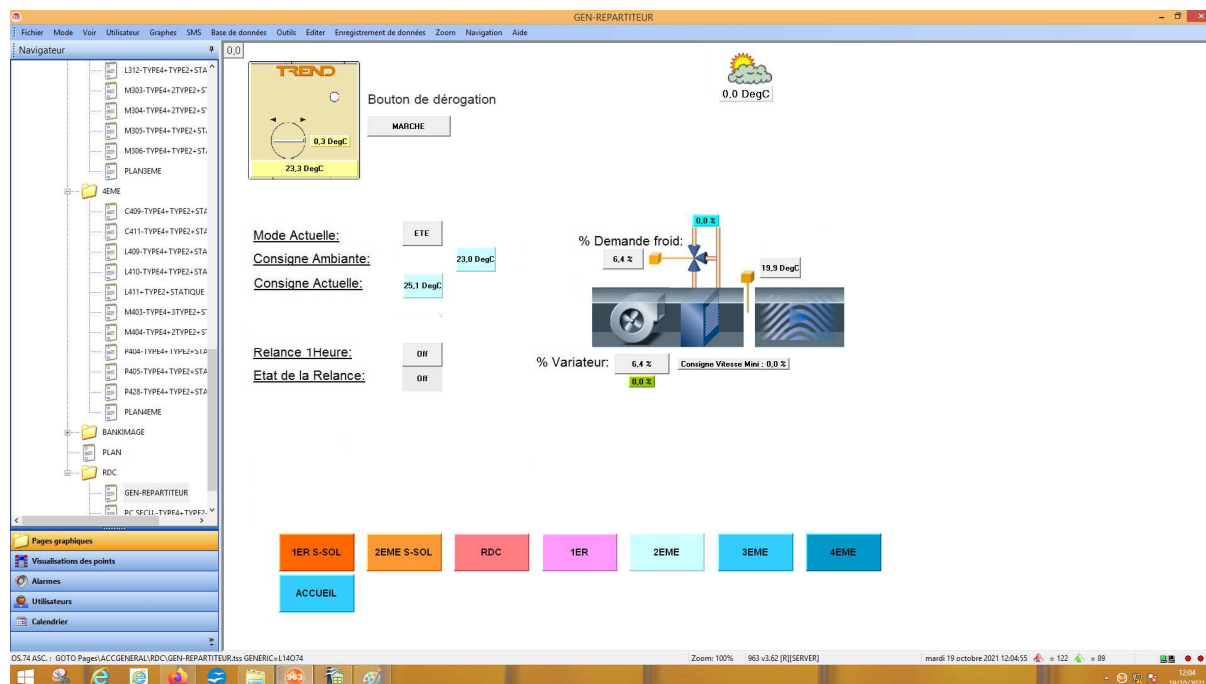


### NOTA :

- Valeur de température de soufflage 10.6 degrés pour 21 degrés de consigne (demande froid 100%)

	Affaire ENPC	N° d'affaire R20219	N° doc <b>2001</b>	Type DOC	IND 0	Page <b>17 / 44</b>
---	-----------------	------------------------	-----------------------	-------------	----------	------------------------

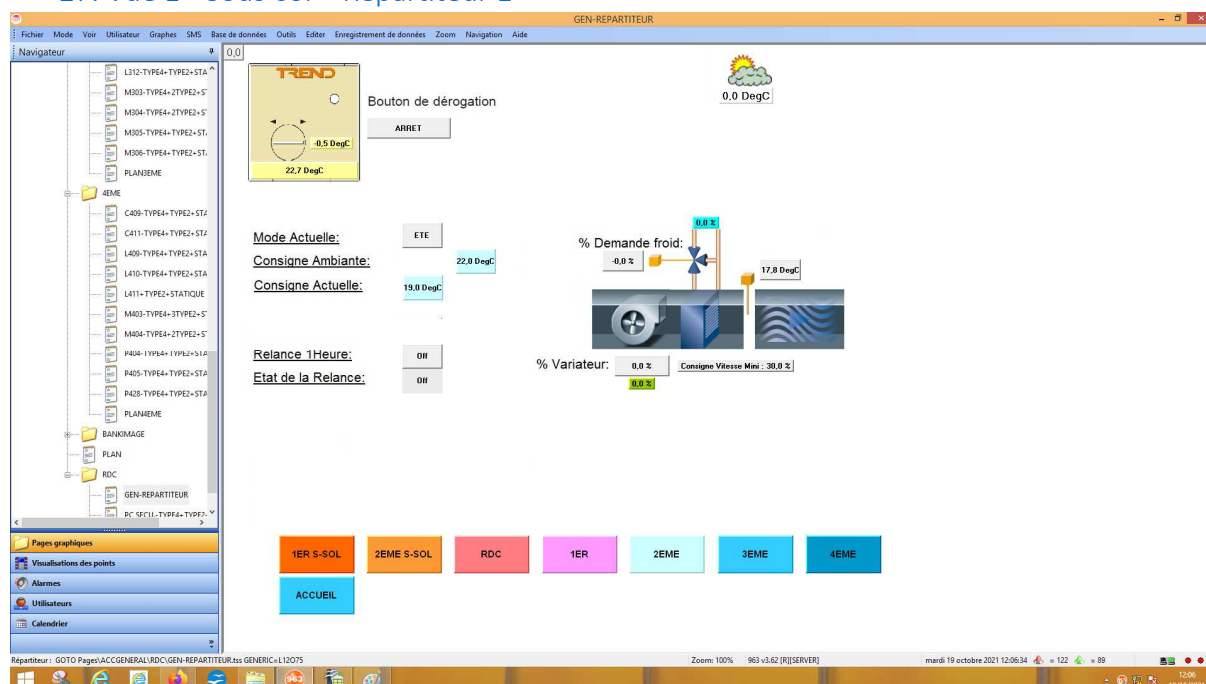
## 26. Vue 1<sup>er</sup> Sous-sol – OS 74 ASC



### NOTA :

- Vitesse de ventilation de 6.4% alors que la consigne minimum est de 30%


## 27. Vue 1<sup>er</sup> Sous-sol – Répartiteur 1



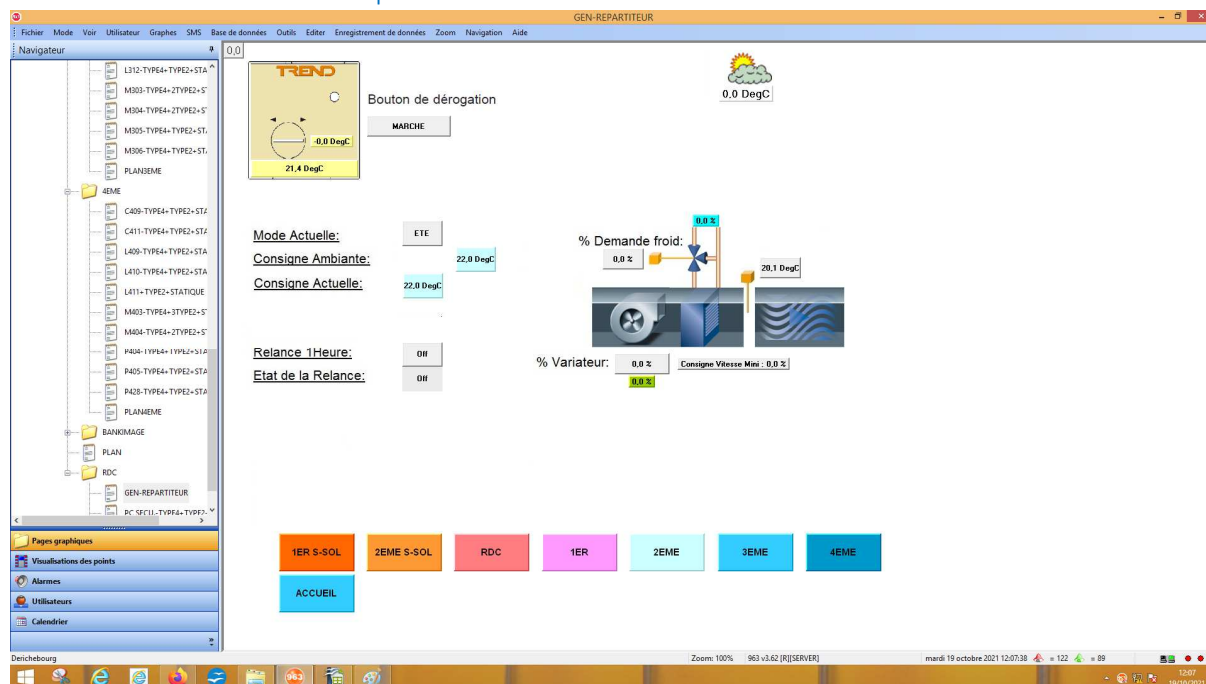
### NOTA :

- Moteur à l'arrêt, vitesse de ventilation à 0% , bouton de dérogation sur arrêt
- Valeur de température extérieure à 0 degré



	Affaire ENPC	N° d'affaire R20219	N° doc <b>2001</b>	Type DOC	IND 0	Page <b>18 / 44</b>
---	-----------------	------------------------	-----------------------	-------------	----------	------------------------

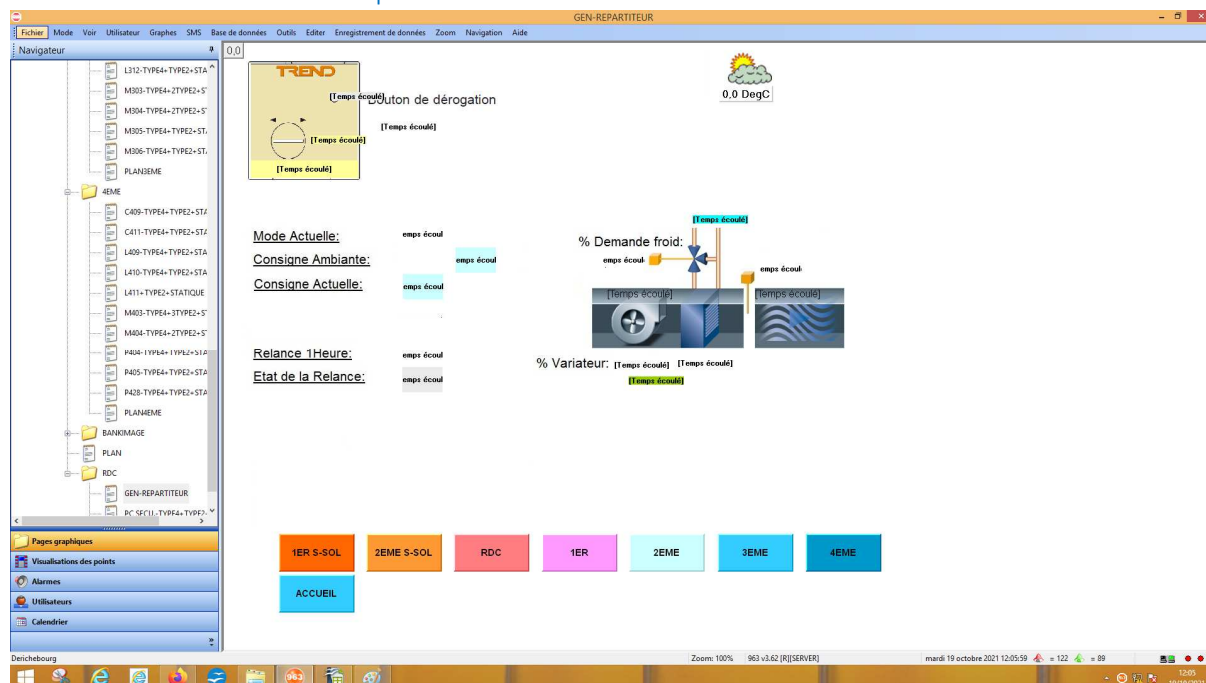
## 28. Vue 1<sup>er</sup> Sous-sol – Répartiteur 2



### NOTA :


- Moteur à l'arrêt, vitesse de ventilation à 0% , bouton de dérogation sur marche
- Valeur de température extérieure à 0 degré

## 29. Vue 1<sup>er</sup> Sous-sol – Répartiteur P124

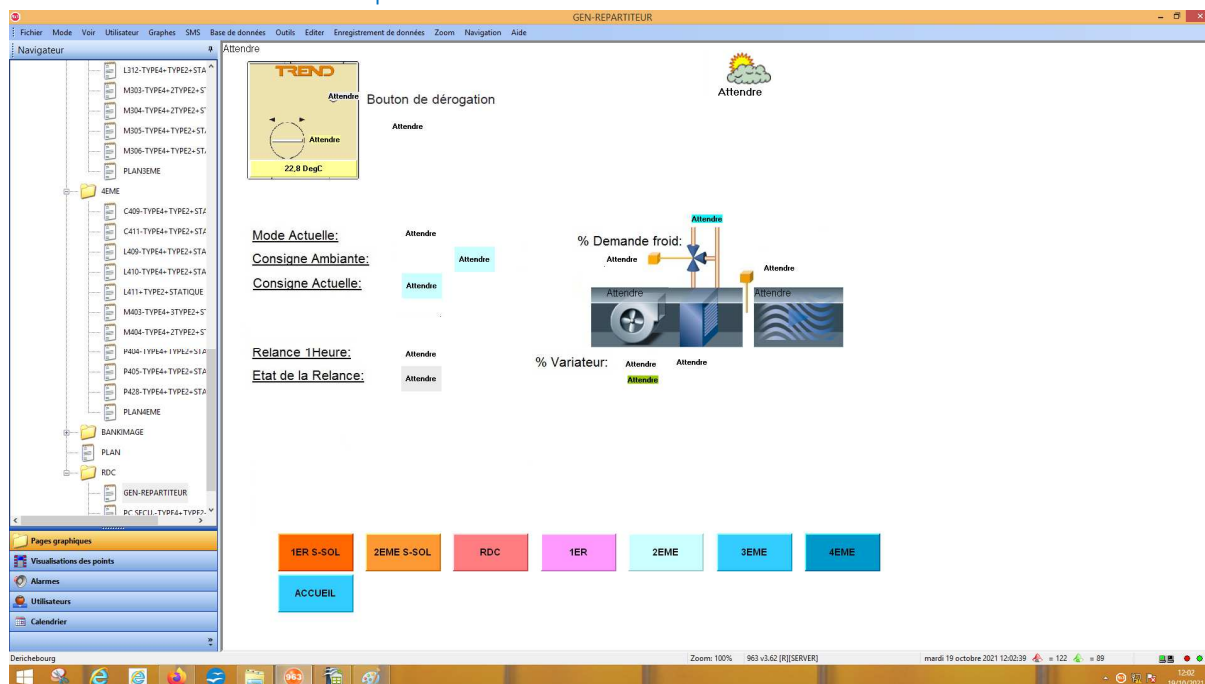


### NOTA :

- Pas de communication avec l'équipement (« Attendre »)

	Affaire ENPC	N° d'affaire R20219	N° doc <b>2001</b>	Type DOC	IND 0	Page <b>19 / 44</b>
---	-----------------	------------------------	-----------------------	-------------	----------	------------------------

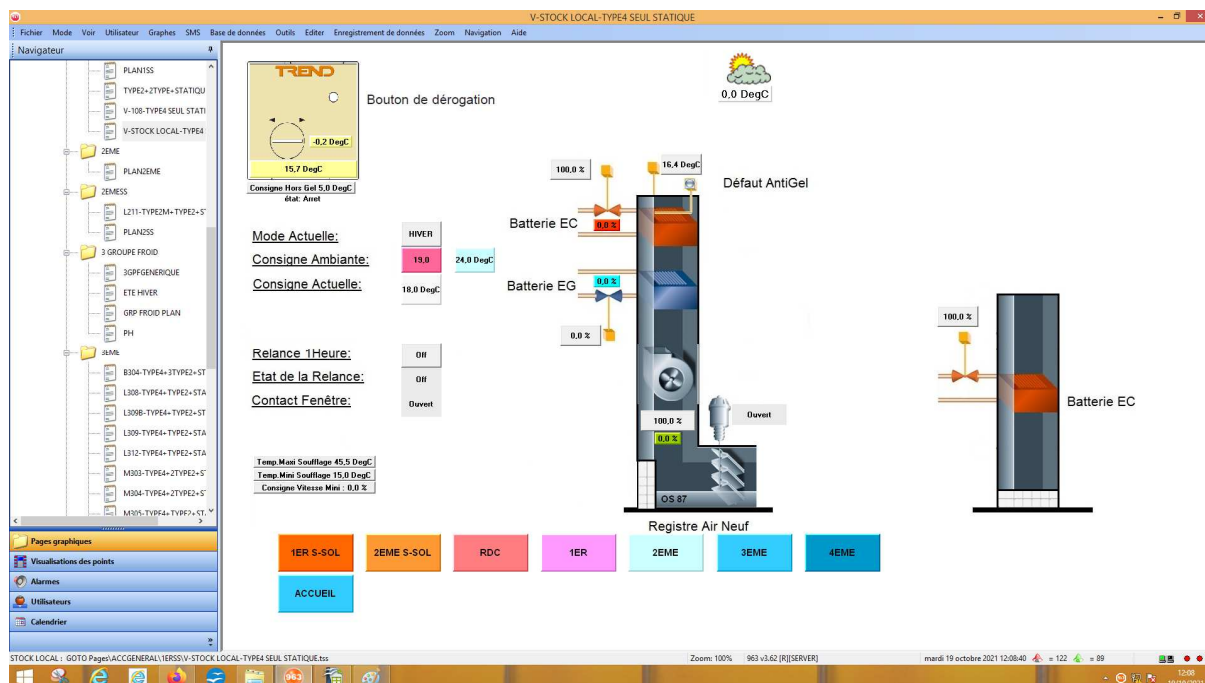
### 30. Vue 1<sup>er</sup> Sous-sol – Répartiteur



#### NOTA :

- Pas de communication avec l'équipement (« Attendre »)

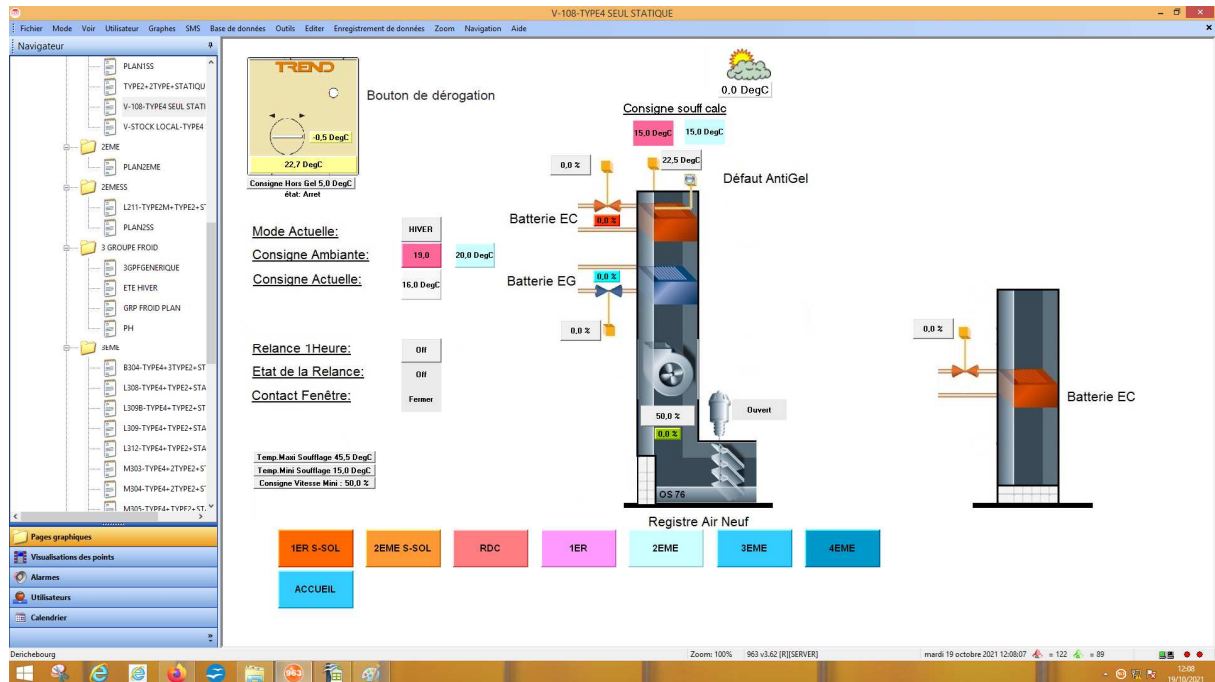
### 31. Vue 1<sup>er</sup> Sous-sol – Stock Local



#### NOTA :

- Contact de fenêtre ouvert (mais équipement toujours en fonctionnement)
- Valeur de température extérieure à 0 degré

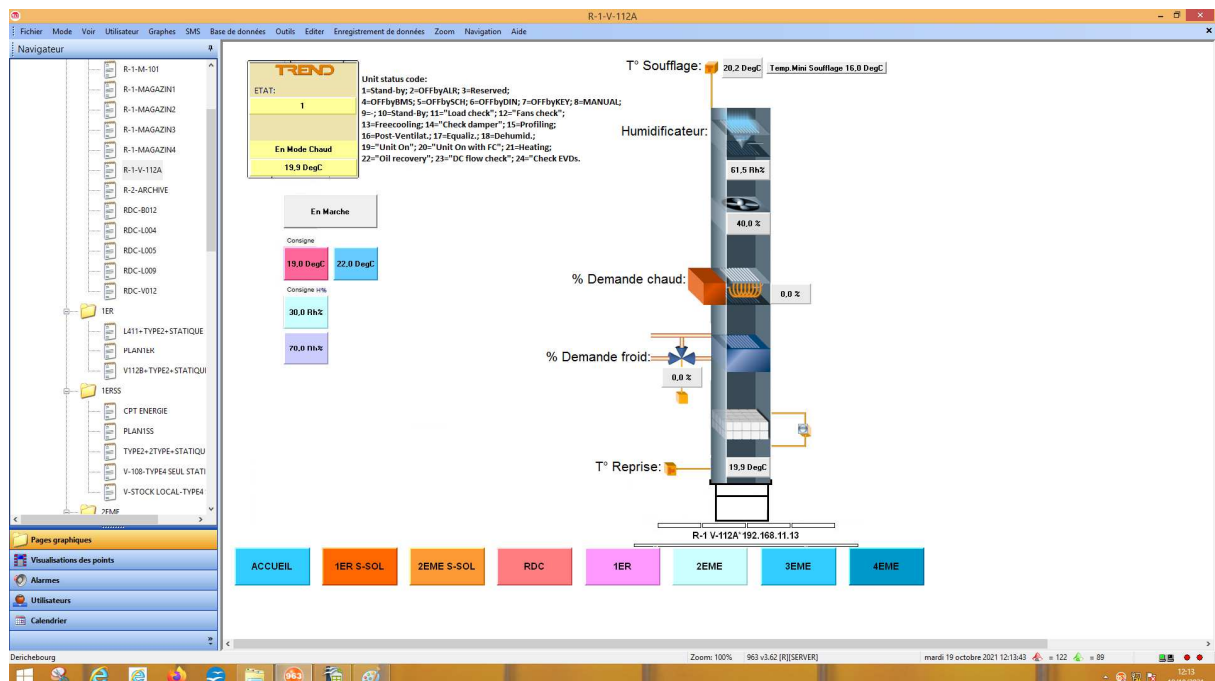
### 32. Vue 1<sup>er</sup> Sous-sol – V108



#### NOTA :

- Consigne à 15 degrés, température de soufflage a 22.5 degré, pas d'action sur les batteries

### 33. Vue 1<sup>er</sup> Sous-sol – V112A






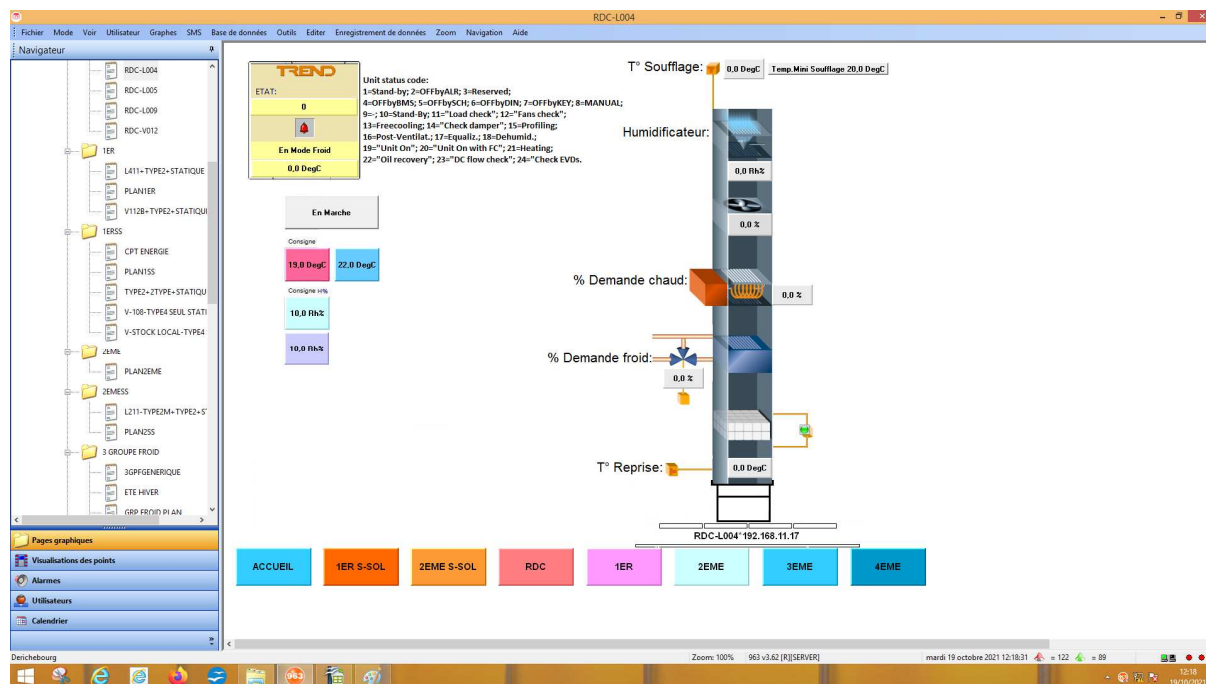
[illegible]

The screenshot displays the RDC-B012 control interface. The left sidebar (Navigateur) lists various rooms and equipment, including RDC-B012, RDC-L004, RDC-L005, RDC-L009, RDC-V012, 1ER, 1ERSS, CPT ENERGIE, PLANISS, TYPE2+TYPE4-STATI, V-100-TYPE4 SEUL STATI, V-S100K LUCAL-TYPE4, 2EME, PLANZEME, 2EMESS, L211-TYPE2M-TYPE2-5, PLANSS, 3 GROUPE FROID, 3GFGENERIQUE, and FTF HVR. The main area shows the unit status code (1) and the current mode (En Mode Chaud 21.0 DegC). The Humidificateur section displays 59.2 Rh% and 10.0 %. The % Demande chaud section shows 0.0 %. The % Demande froid section shows 0.0 %. The T° Reprise section shows 21.0 DegC. The bottom navigation bar includes buttons for ACCUEIL, 1ER S-SOL, 2EME S-SOL, RDC, 1ER, 2EME, 3EME, and 4EME. The bottom status bar indicates a zoom of 100%, version 963 v3.62 [RJSERVER], and the date/time: mardi 19 octobre 2021 12:19:59.

➤ 1 Alarme

	Affaire ENPC	N° d'affaire R20219	N° doc <b>2001</b>	Type DOC	IND 0	Page <b>22 / 44</b>
---	-----------------	------------------------	-----------------------	-------------	----------	------------------------

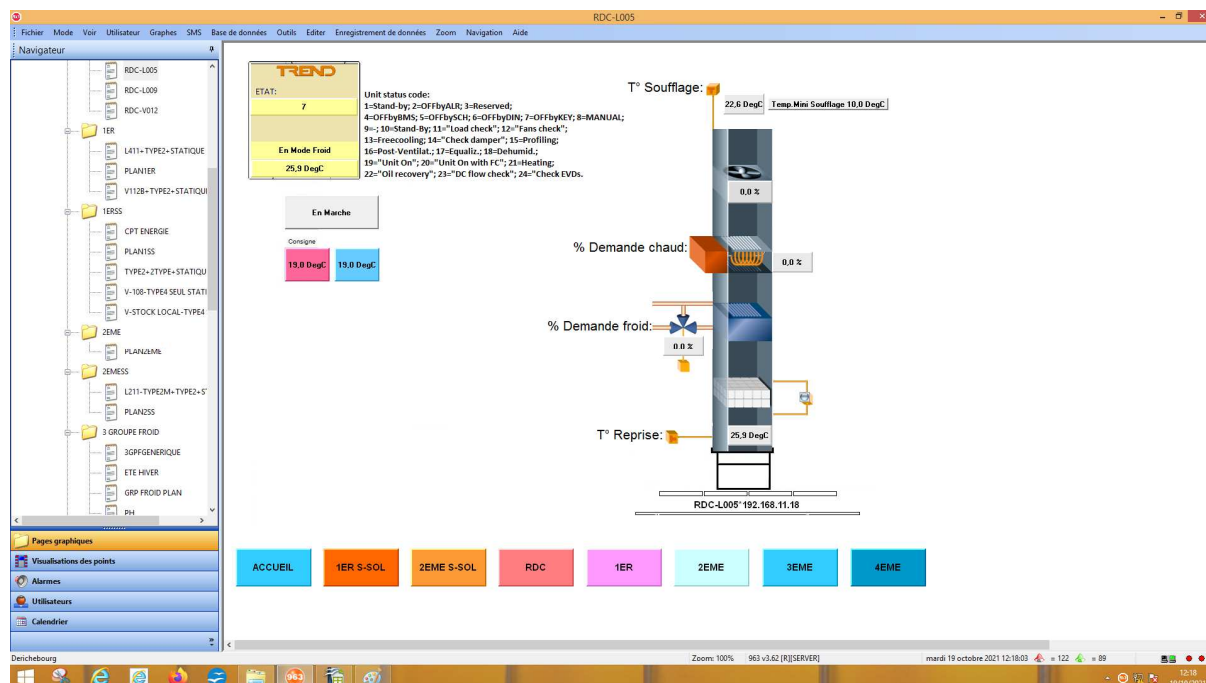
### 36. Vue RDC – L004



#### NOTA :


- 1 Alarme
- Etat à 0 , ventilation à l'arrêt

### 37. Vue RDC – L005

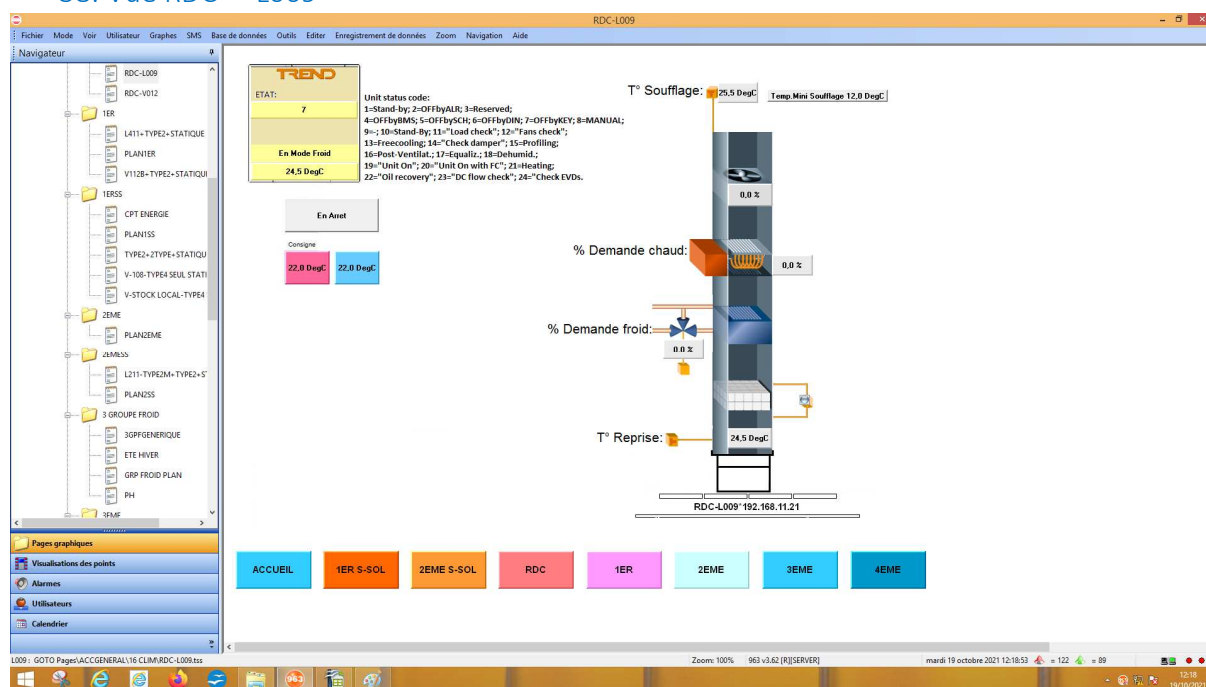


#### NOTA :

- Equipement à l'arrêt (Mode 7)

	Affaire ENPC	N° d'affaire R20219	N° doc 2001	Type DOC	IND 0	Page 23 / 44
---	-----------------	------------------------	----------------	-------------	----------	-----------------

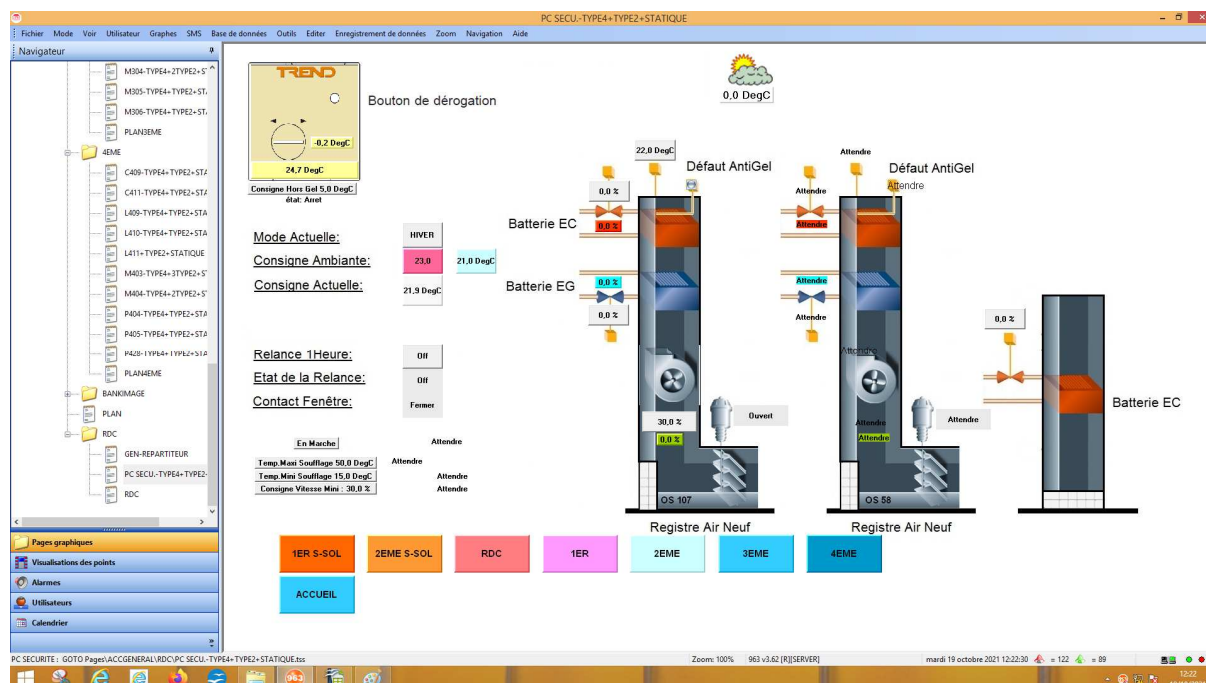
### 38. Vue RDC – L009



#### NOTA :


- Equipement à l'arrêt (Mode 7)

### 39. Vue RDC – PC Sécurité

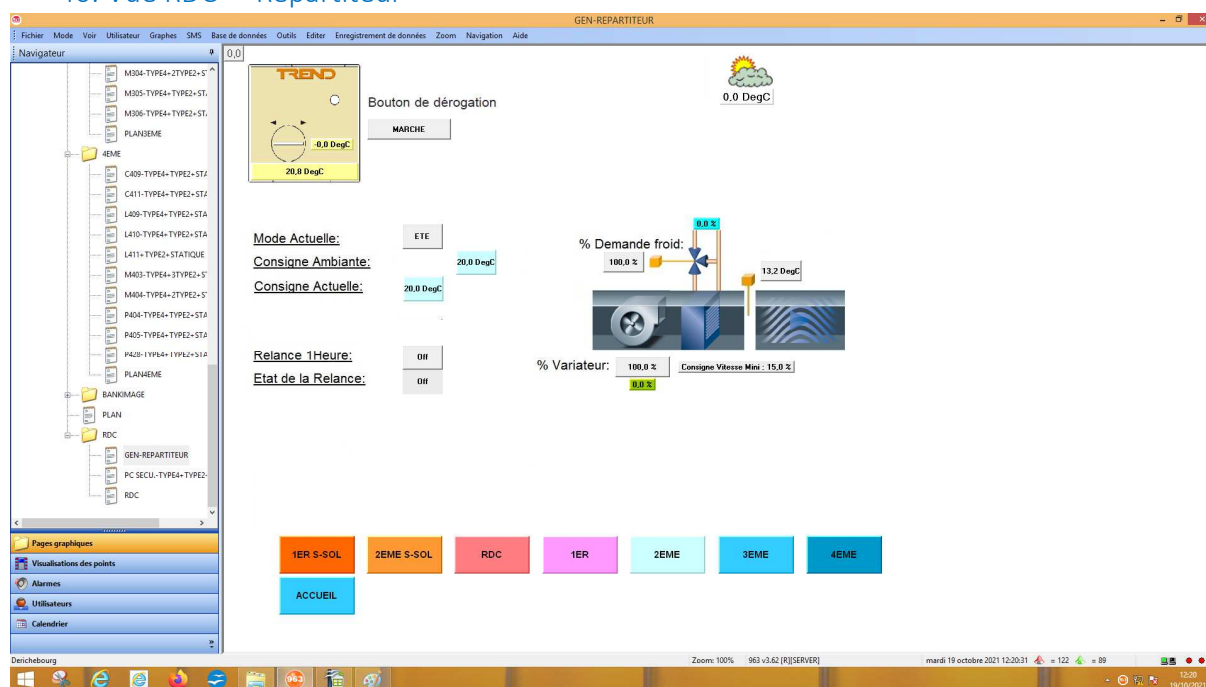


#### NOTA :

- Problème de communication avec une partie de l'équipement
- Pas de bouton de dérogation
- Température extérieure à 0 degré

	Affaire ENPC	N° d'affaire R20219	N° doc <b>2001</b>	Type DOC	IND 0	Page <b>24 / 44</b>
---	-----------------	------------------------	-----------------------	-------------	----------	------------------------

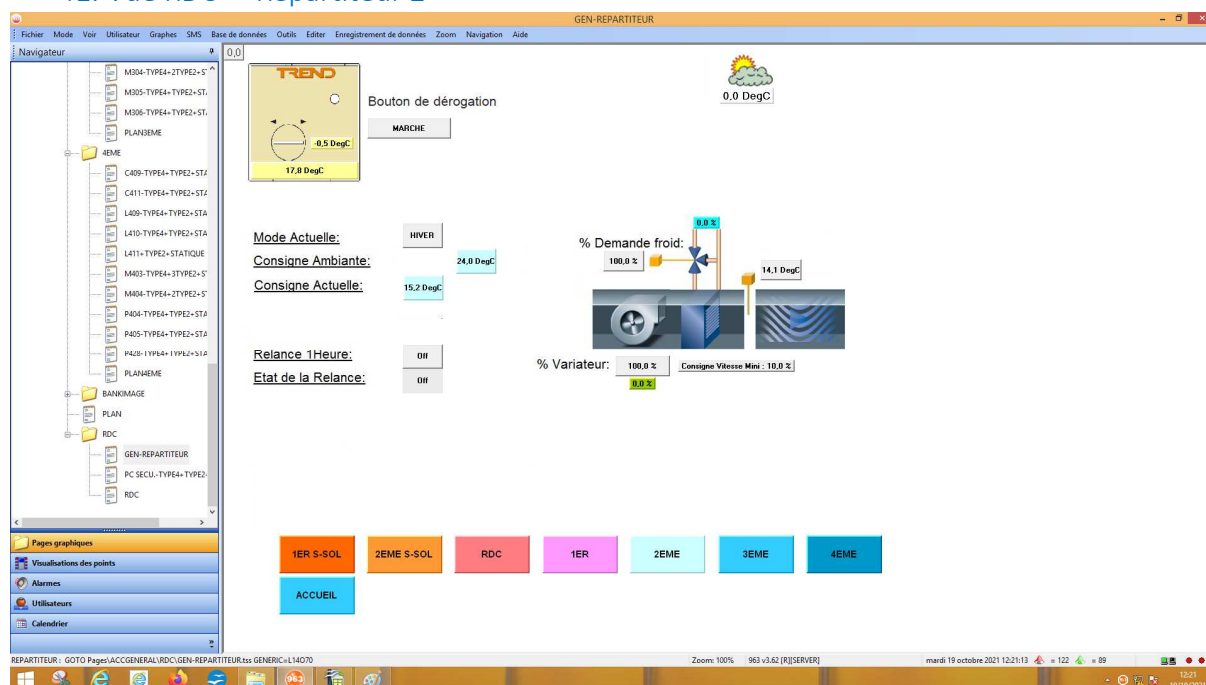
## 40. Vue RDC – Répartiteur



### NOTA :


- Température de soufflage à 13.2 degrés pour une consigne à 20 degrés
- Température extérieur à 0 degré

## 41. Vue RDC – Répartiteur 2

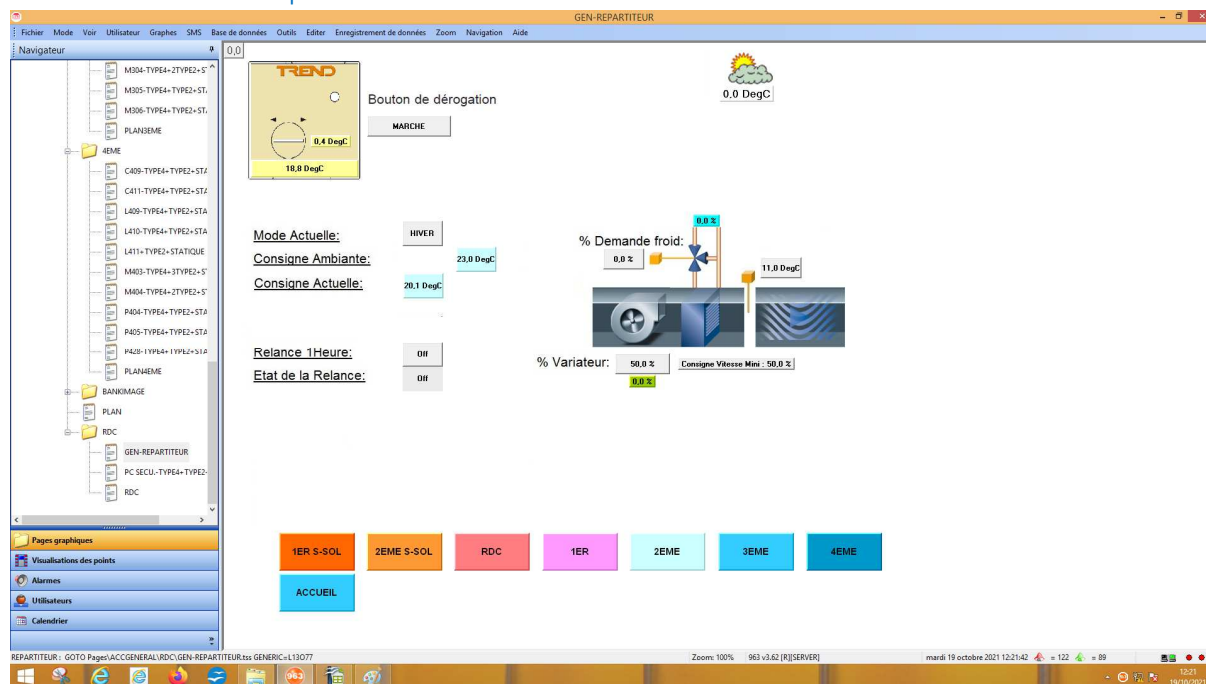


### NOTA :

- Température extérieur à 0 degré

	Affaire ENPC	N° d'affaire R20219	N° doc <b>2001</b>	Type DOC	IND 0	Page <b>25 / 44</b>
---	-----------------	------------------------	-----------------------	-------------	----------	------------------------

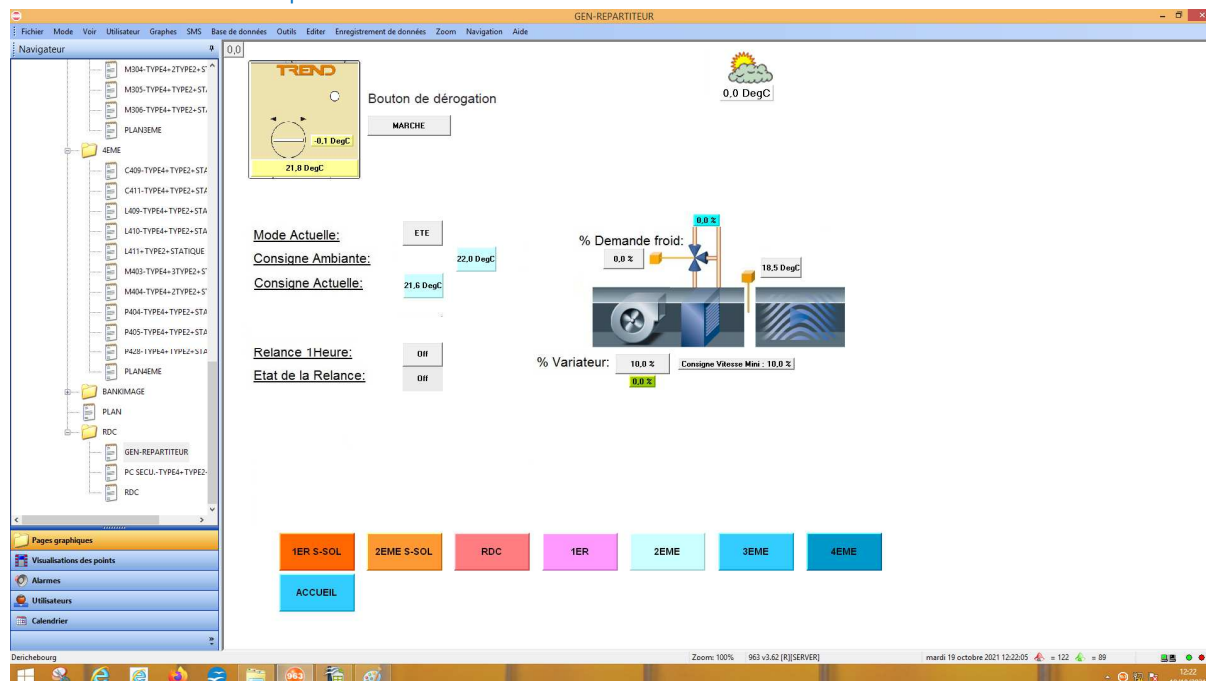
## 42. Vue RDC – Répartiteur 3



### NOTA :

- Température de soufflage à 11 degrés pour une consigne à 20.1 degrés
- Température extérieur à 0 degré

## 43. Vue RDC – Répartiteur 4

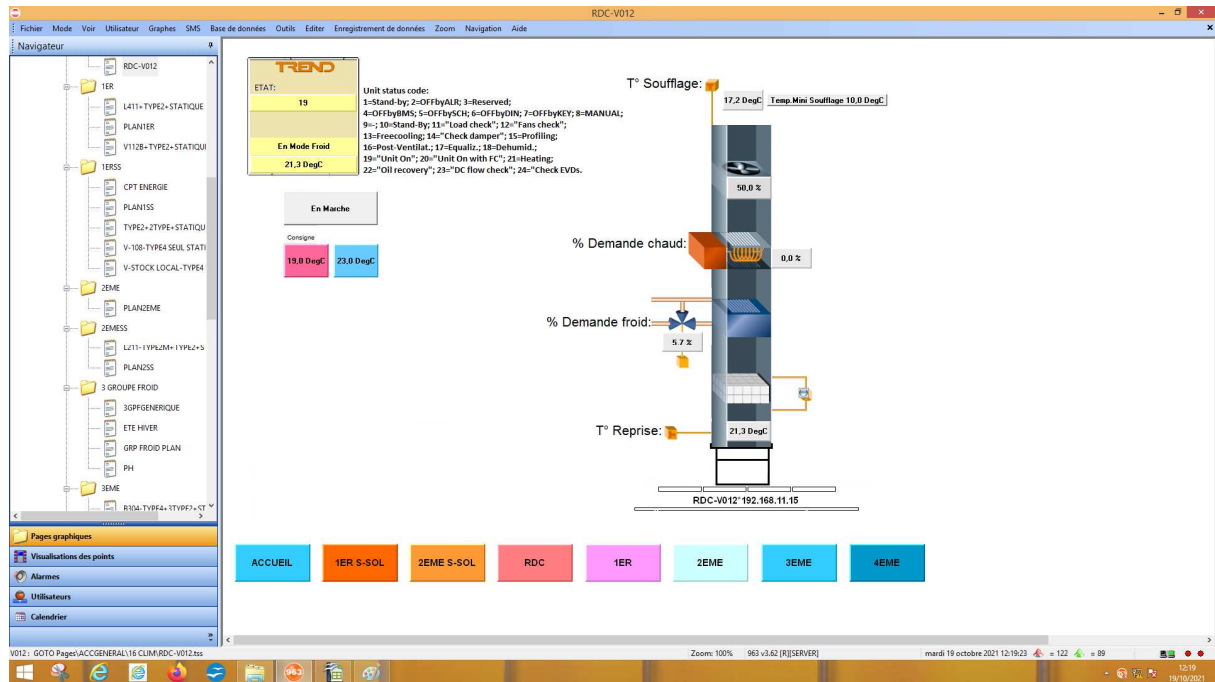


### NOTA :

- Température de soufflage à 18.5 degrés pour une consigne à 21.6 degrés
- Température extérieur à 0 degré



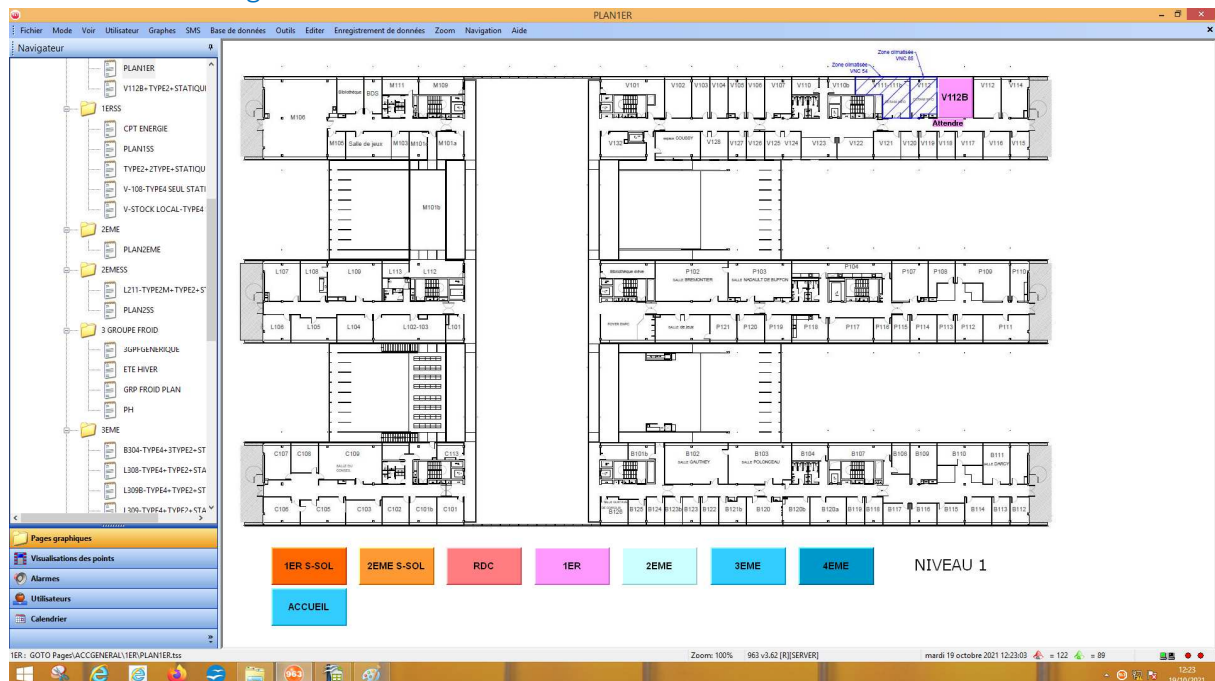
#### 44. Vue RDC – V012




#### NOTA :

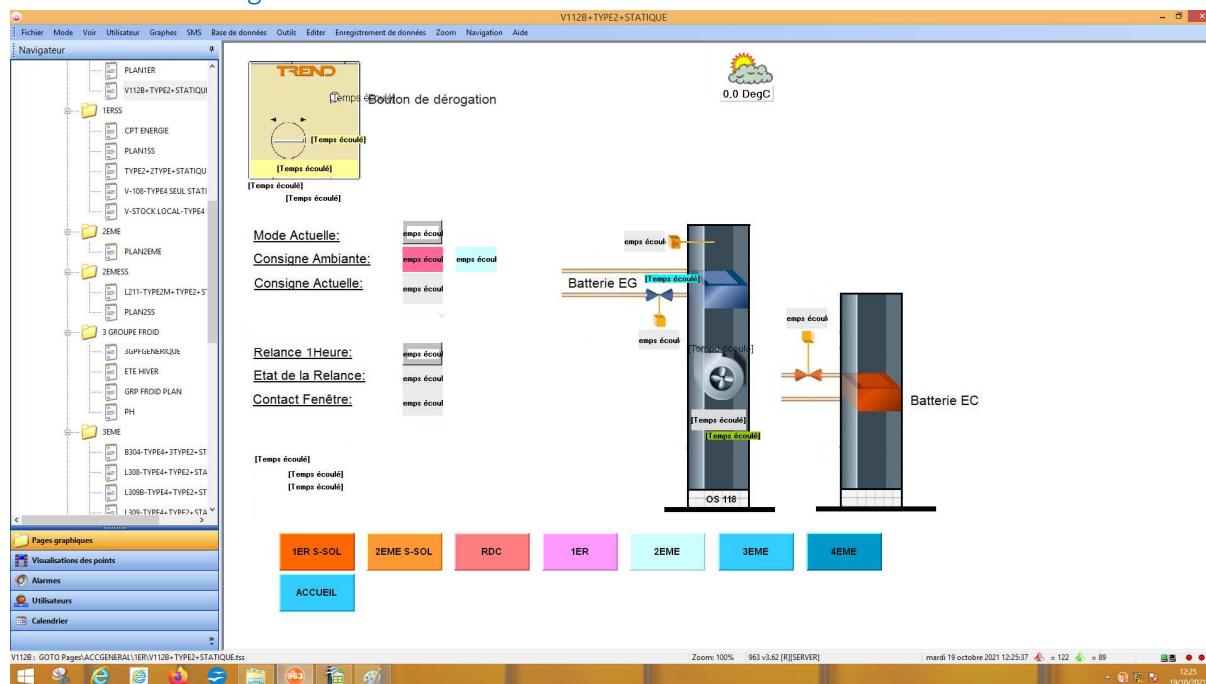
- Valeur de température en dessous de la consigne mais batterie froide ouverte à 5%.

#### 45. Vue 1<sup>er</sup> Etage – Accueil



	Affaire ENPC	N° d'affaire R20219	N° doc <b>2001</b>	Type DOC	IND 0	Page <b>27 / 44</b>
---	-----------------	------------------------	-----------------------	-------------	----------	------------------------

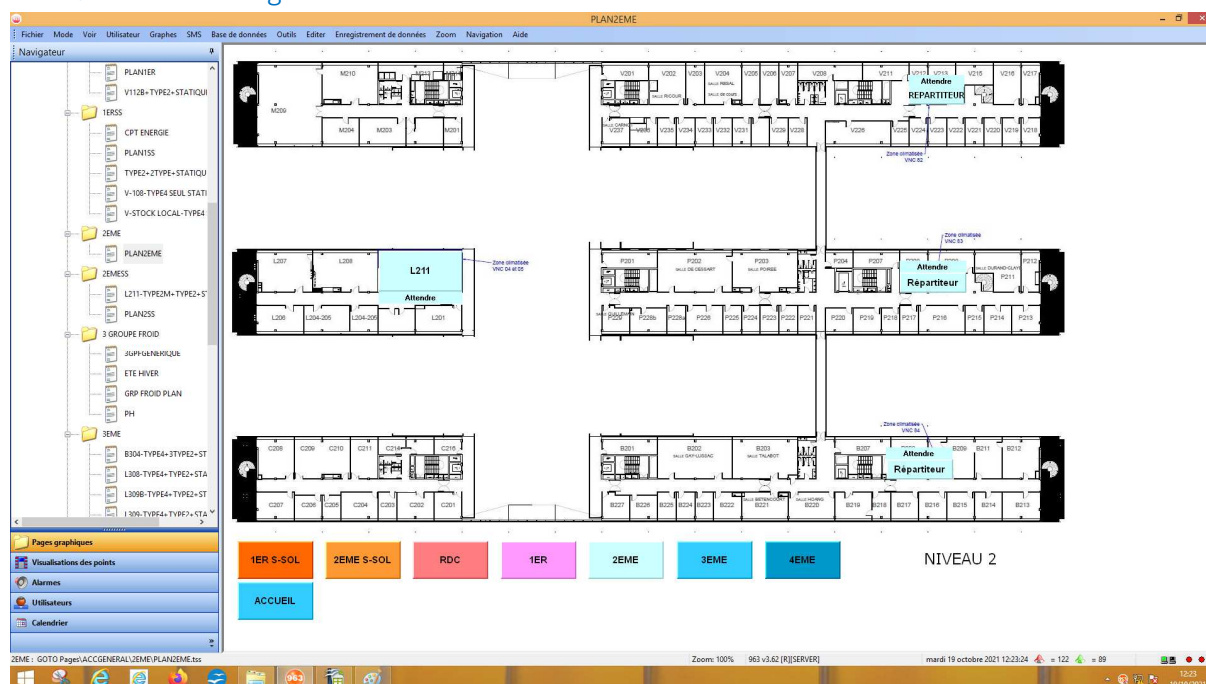
## 46. Vue 1<sup>er</sup> Etage – V112B




### NOTA :

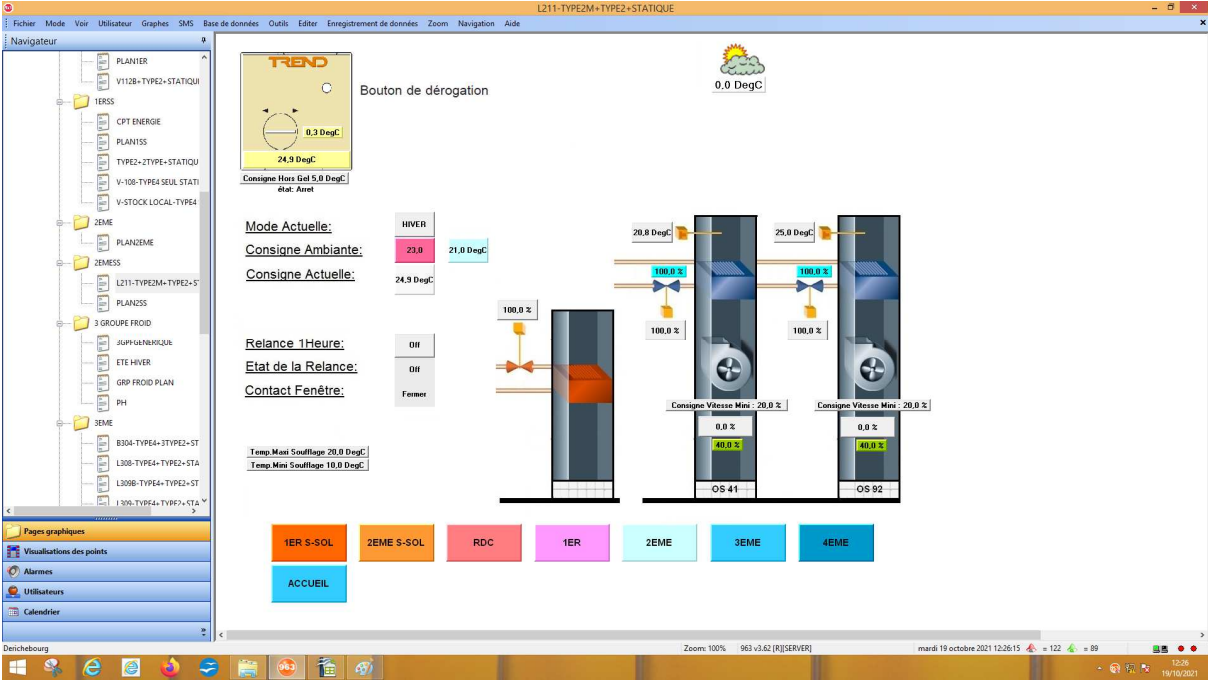
- Pas de communication avec l'équipement

## 47. Vue 2<sup>ème</sup> Etage – Accueil



	Affaire ENPC	N° d'affaire R20219	N° doc <b>2001</b>	Type DOC	IND 0	Page <b>28 / 44</b>
---	-----------------	------------------------	-----------------------	-------------	----------	------------------------

### 48. Vue 2<sup>ème</sup> Etage – L211



#### NOTA :

- Vitesse de ventilation à 0%
- Valeur température extérieur à 0 degré


### 49. Vue 2<sup>ème</sup> Etage – Répartiteur 1



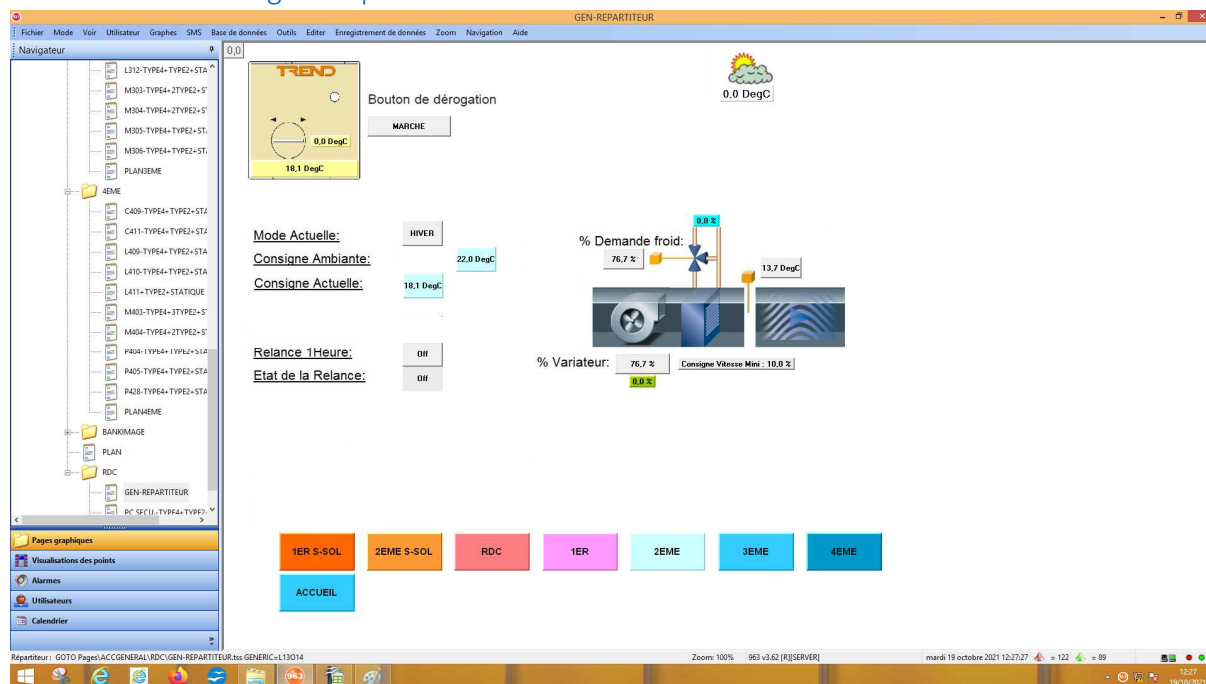
#### NOTA :

- Température de soufflage à 12.8 degrés pour une consigne à 18.1 degrés. Vanne froide ouverte
- Température extérieur à 0 degré



	Affaire ENPC	N° d'affaire R20219	N° doc <b>2001</b>	Type DOC	IND 0	Page <b>29 / 44</b>
---	-----------------	------------------------	-----------------------	-------------	----------	------------------------

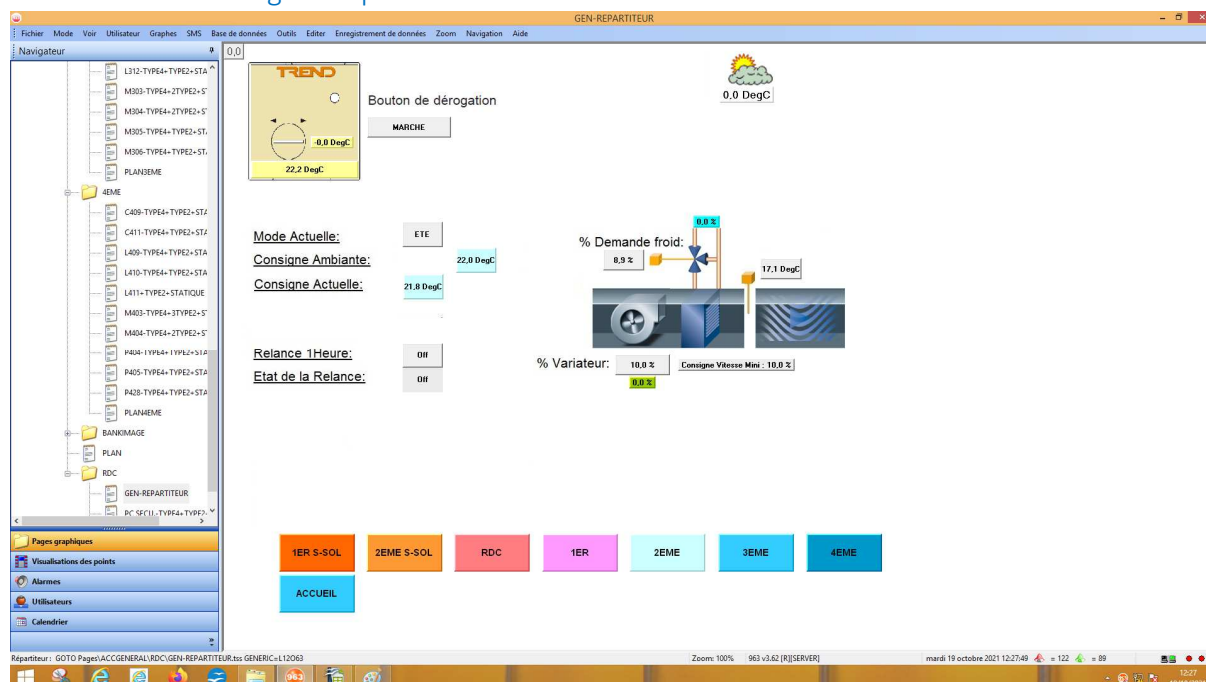
## 50. Vue 2<sup>ème</sup> Etage – Répartiteur 2



### NOTA :

- Température de soufflage à 13.7 degrés pour une consigne à 18.1 degrés. Vanne froide ouverte
- Température extérieur à 0 degré

## 51. Vue 2<sup>ème</sup> Etage – Répartiteur 3




### NOTA :

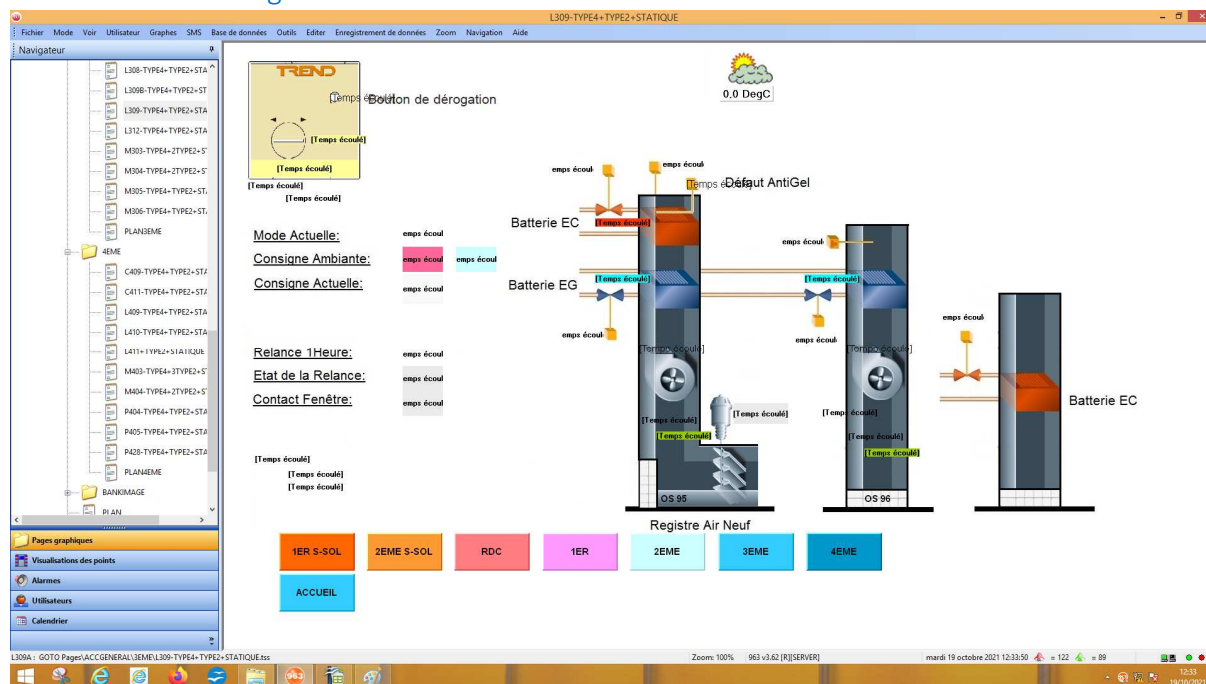
- Température de soufflage à 17.1 degrés pour une consigne à 21.8 degrés. Vanne froide ouverte
- Température extérieur à 0 degré

- Problème de communication (« attendre »)
- Température extérieur à 0 degré

- Problème de communication (Temps écoulé)
- Température extérieur à 0 degré

	Affaire ENPC	N° d'affaire R20219	N° doc <b>2001</b>	Type DOC	IND 0	Page <b>32 / 44</b>
---	-----------------	------------------------	-----------------------	-------------	----------	------------------------

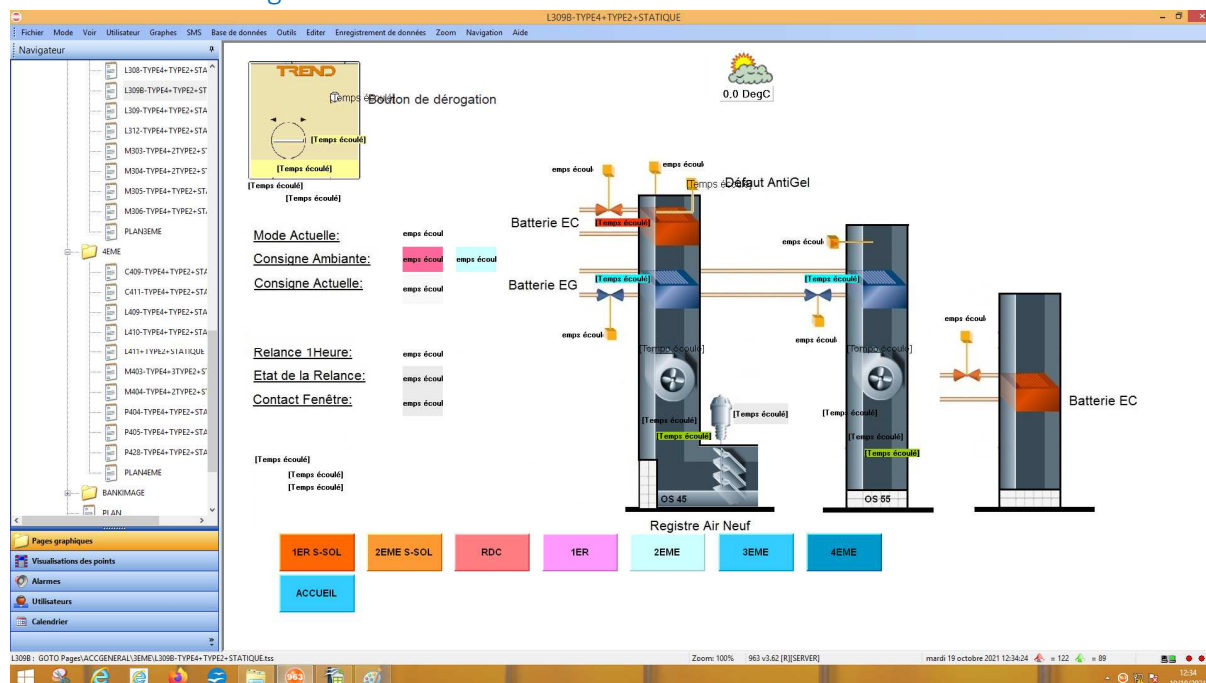
## 56. Vue 3<sup>ème</sup> Etage – L309



### NOTA :

- Problème de communication (Temps écoulé)
- Température extérieur à 0 degré


## 57. Vue 3<sup>ème</sup> Etage – L309 B



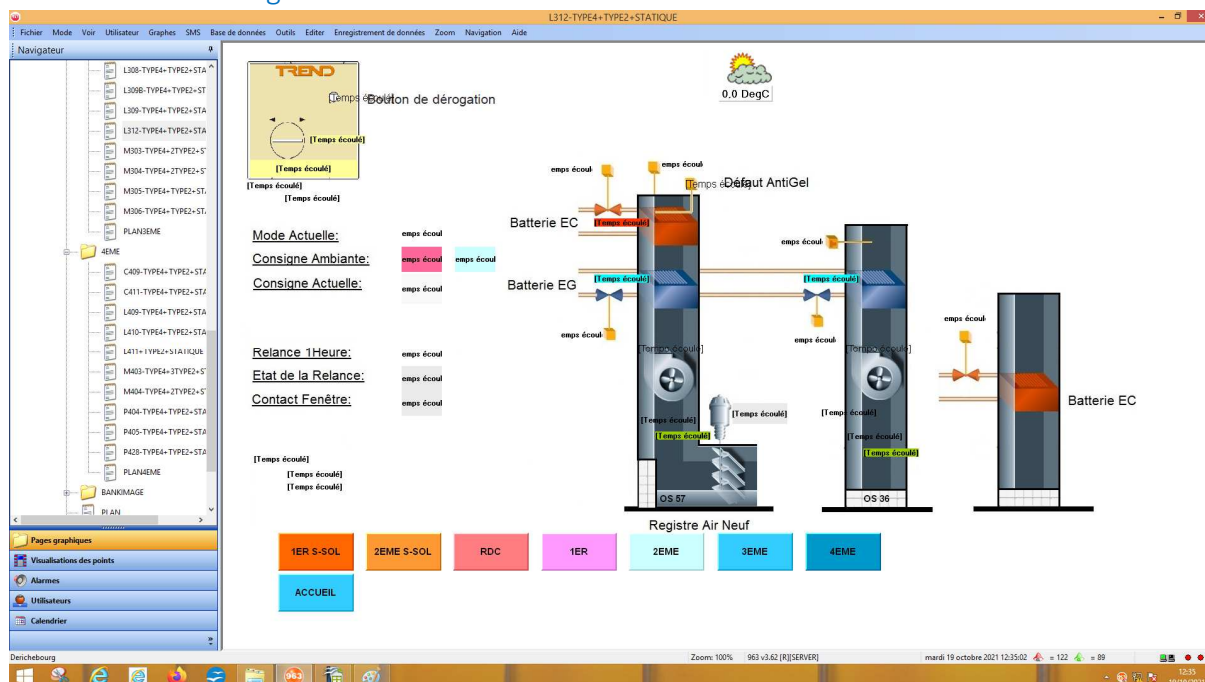
### NOTA :

- Problème de communication (Temps écoulé)
- Température extérieur à 0 degré



	Affaire ENPC	N° d'affaire R20219	N° doc <b>2001</b>	Type DOC	IND 0	Page <b>33 / 44</b>
---	-----------------	------------------------	-----------------------	-------------	----------	------------------------

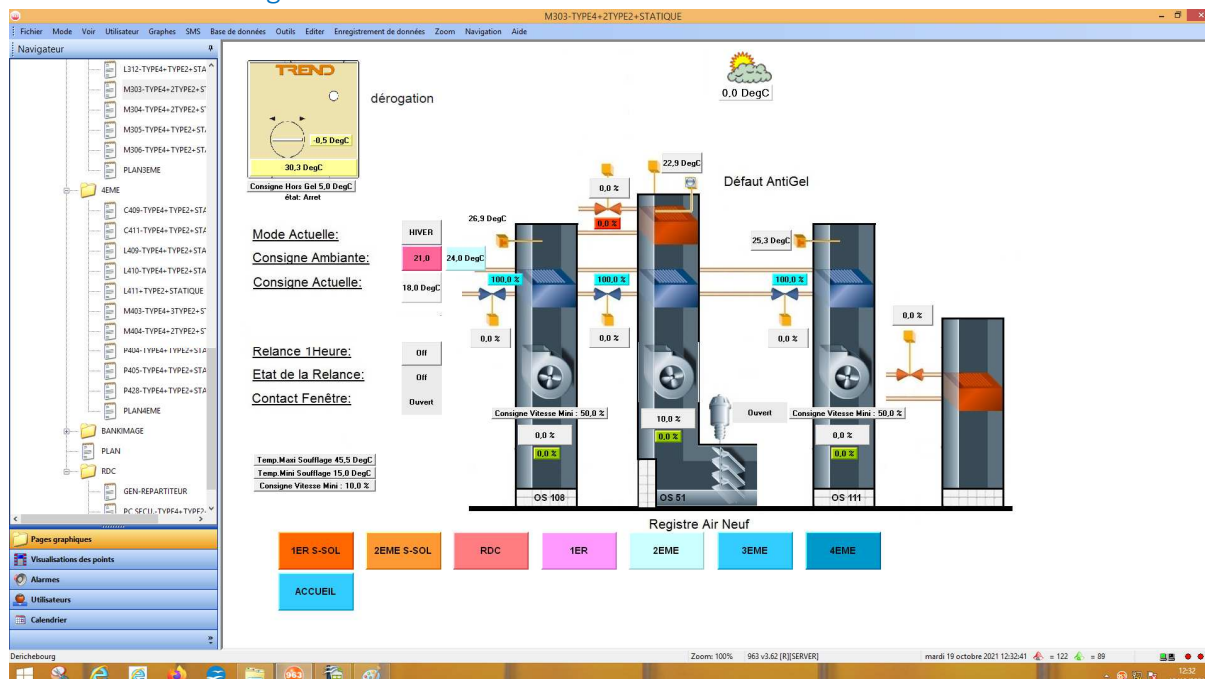
## 58. Vue 3<sup>ème</sup> Etage – L312



### NOTA :


- Problème de communication (Temps écoulé)
- Température extérieur à 0 degré

## 59. Vue 3<sup>ème</sup> Etage – M303

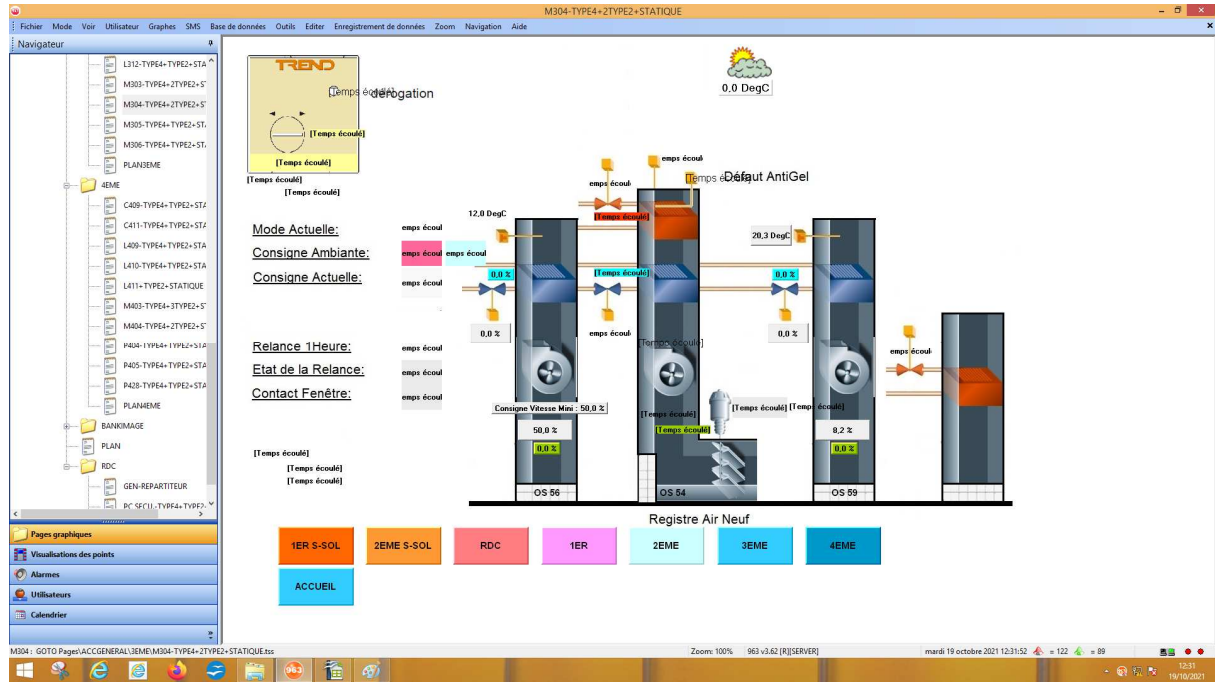


### NOTA :

- Température extérieur à 0 degré

	Affaire ENPC	N° d'affaire R20219	N° doc <b>2001</b>	Type DOC	IND 0	Page <b>34 / 44</b>
---	-----------------	------------------------	-----------------------	-------------	----------	------------------------

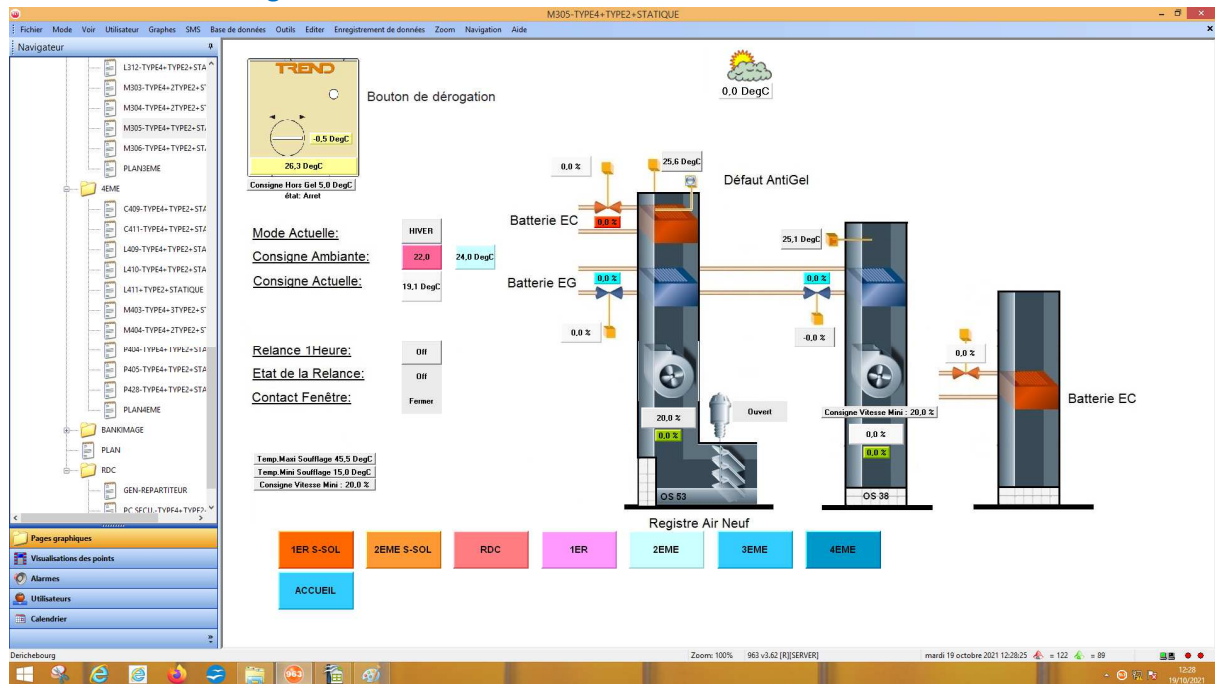
## 60. Vue 3<sup>ème</sup> Etage – M304



### NOTA :


- Problème de communication (Temps écoulé)
- Température extérieur à 0 degré

## 61. Vue 3<sup>ème</sup> Etage – M305

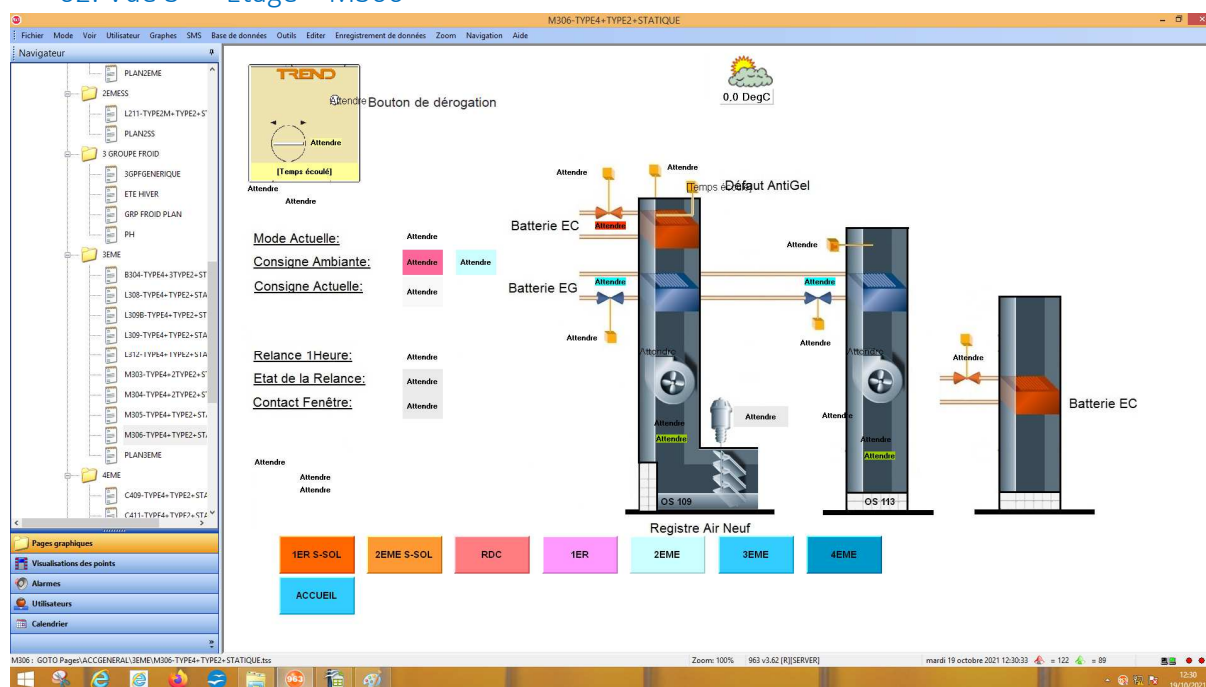


### NOTA :

- Température extérieur à 0 degré

	Affaire ENPC	N° d'affaire R20219	N° doc <b>2001</b>	Type DOC	IND 0	Page <b>35 / 44</b>
---	-----------------	------------------------	-----------------------	-------------	----------	------------------------

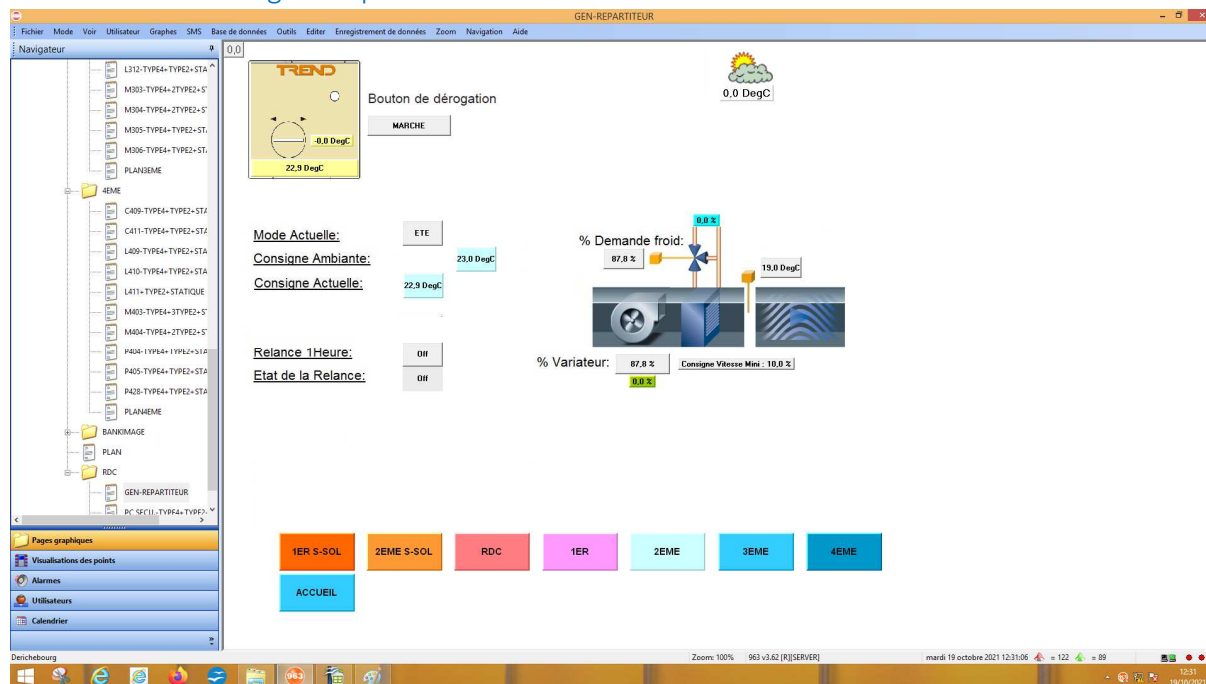
## 62. Vue 3<sup>ème</sup> Etage – M306



### NOTA :

- Problème de communication (Attendre)
- Température extérieur à 0 degré

## 63. Vue 3<sup>ème</sup> Etage – Répartiteur 1



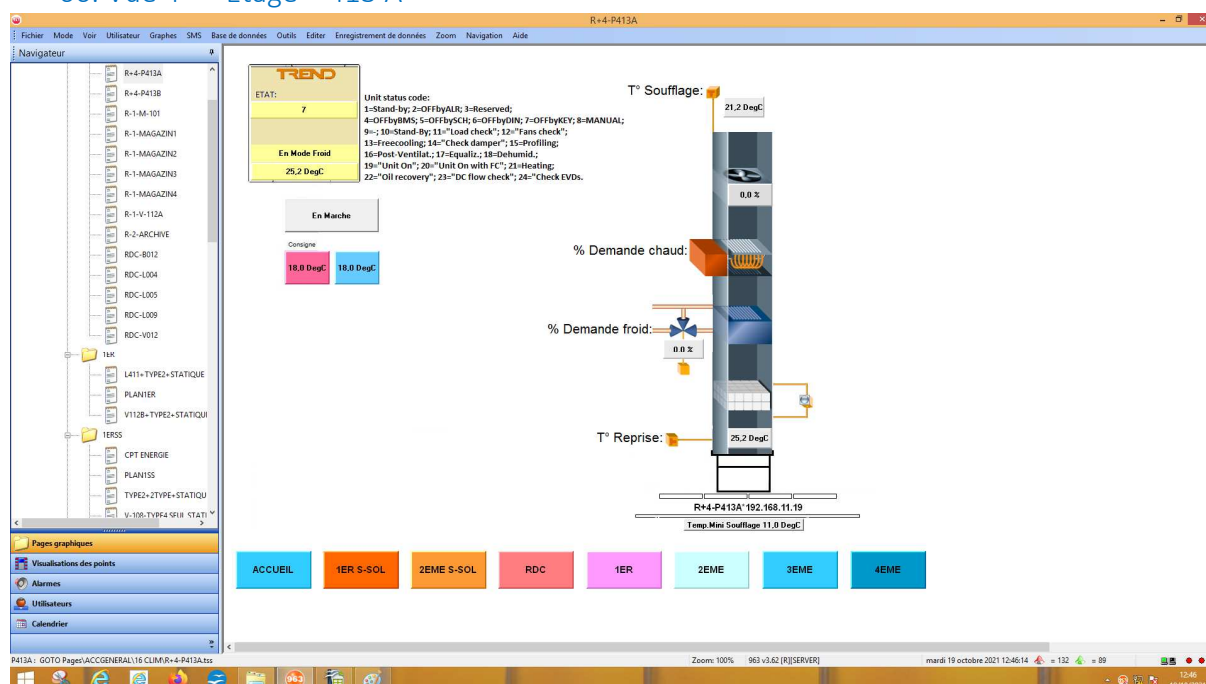
### NOTA :

- Température de soufflage à 19 degrés, consigne à 22.9 – Vanne froide ouverte à 87%
- Température extérieur à 0 degré





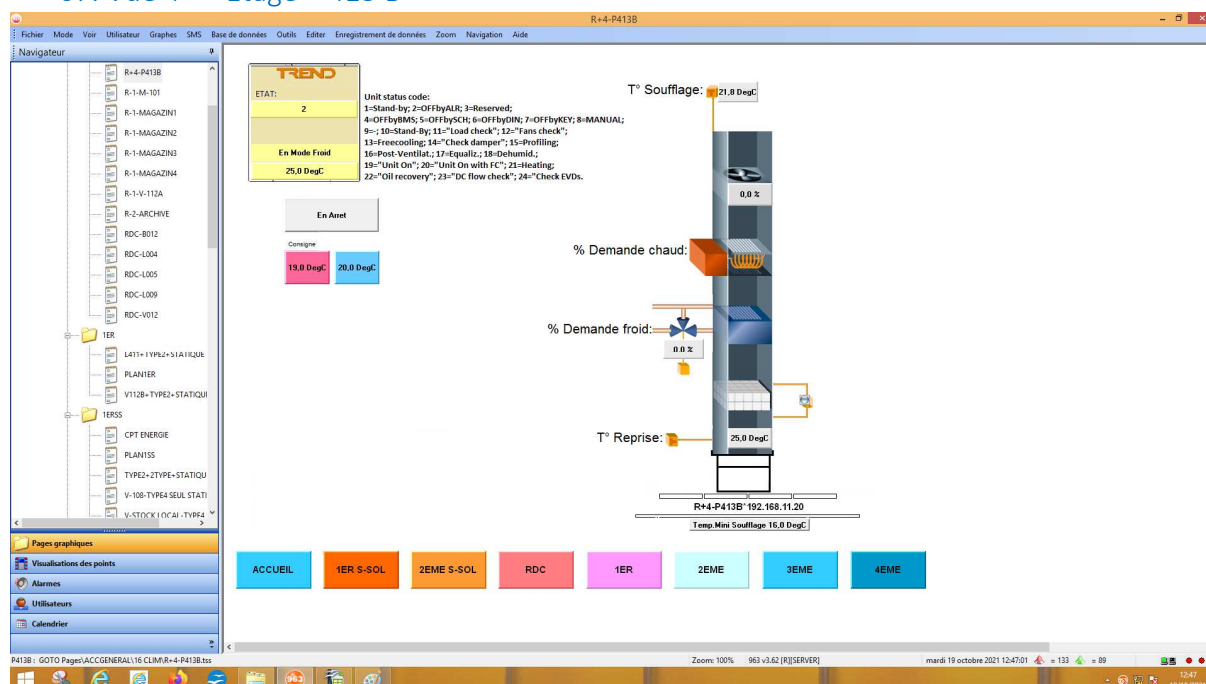
## 66. Vue 4<sup>ème</sup> Etage – 413 A



### NOTA :

- Température de reprise à 25.2 degrés, consigne à 18 degrés – Vanne froide ouverte à 0 %
- Unité sur OFF

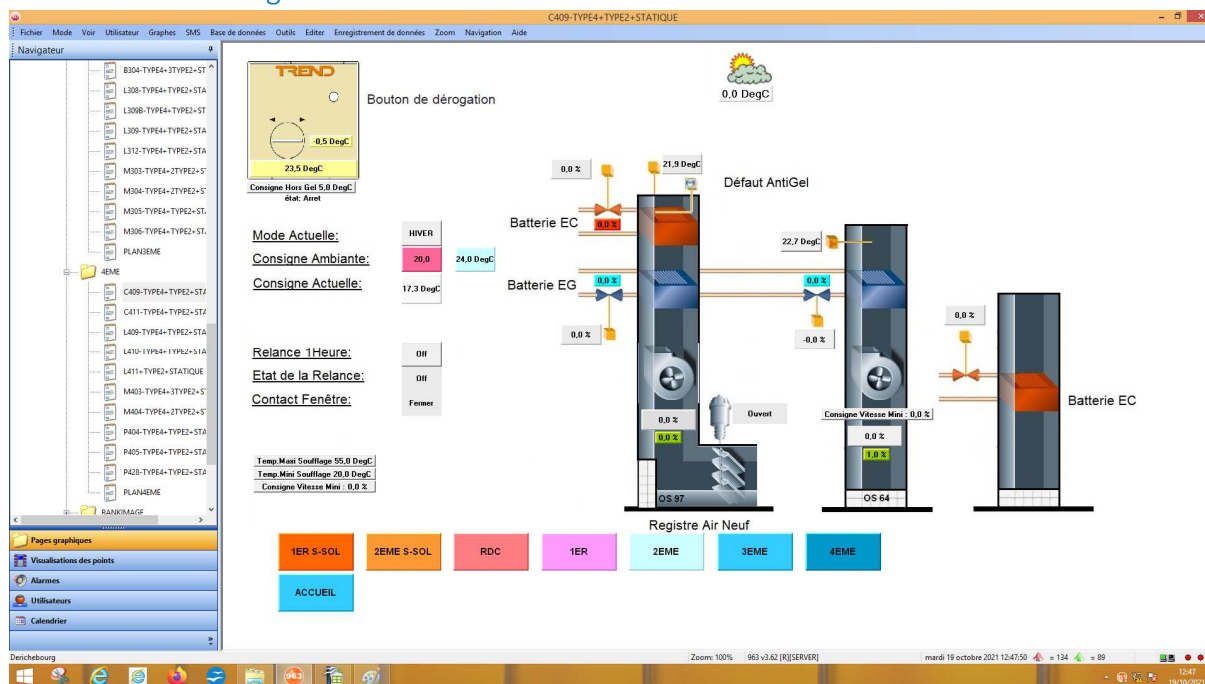
## 67. Vue 4<sup>ème</sup> Etage – 413 B



### NOTA :

- Température de reprise à 25 degrés, consigne à 20 degrés – Vanne froide ouverte à 0 %
- Unité sur OFF

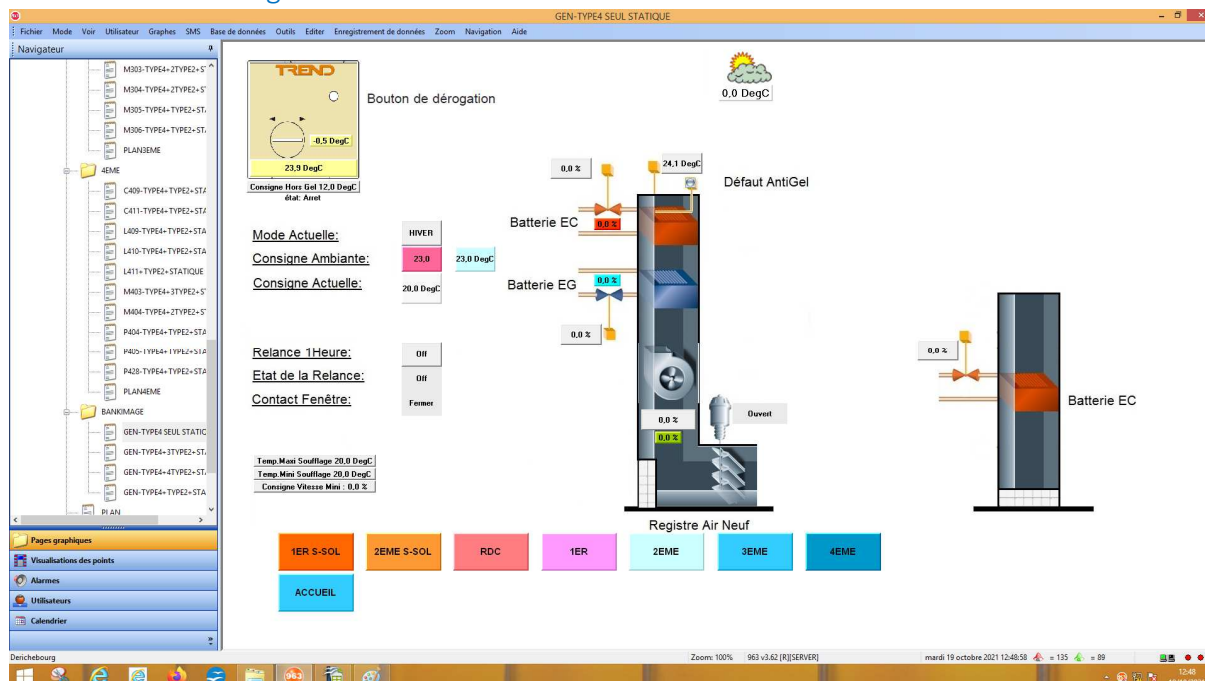
## 68. Vue 4<sup>ème</sup> Etage – C409



### NOTA :


- Ventilation a 0%
- Valeur de température extérieure à 0 degré

## 69. Vue 4<sup>ème</sup> Etage – C410

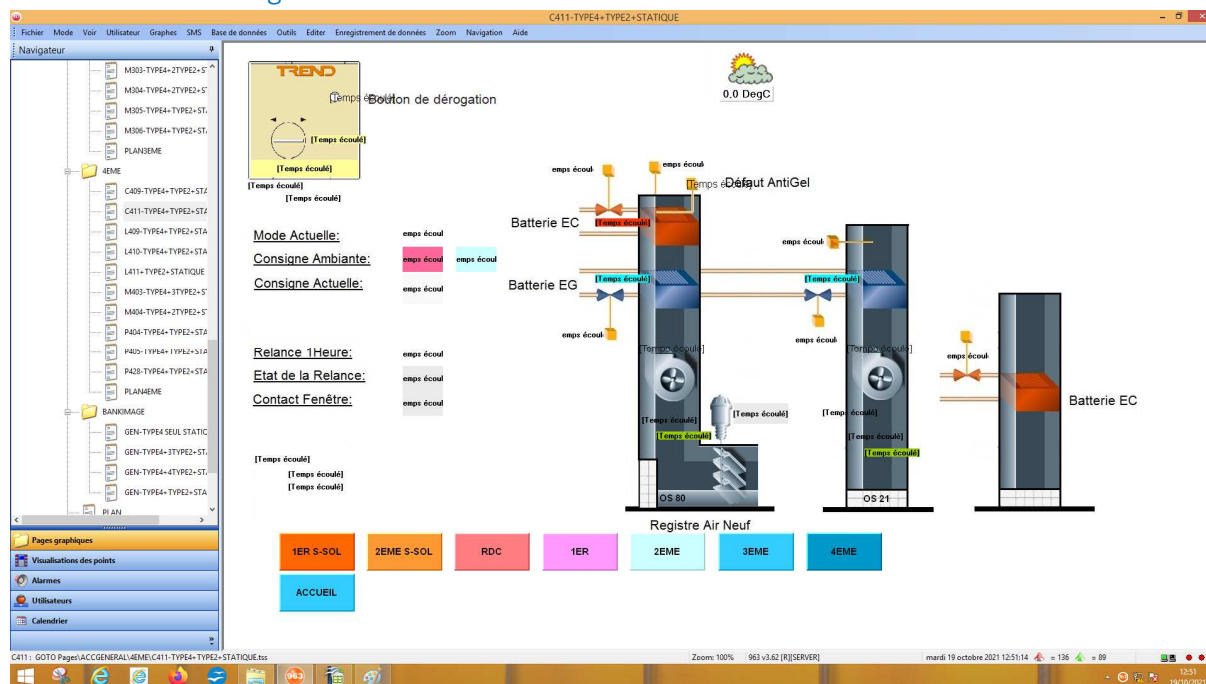


### NOTA :

- Ventilation a 0%
- Valeur de température extérieure à 0 degré

	Affaire ENPC	N° d'affaire R20219	N° doc <b>2001</b>	Type DOC	IND 0	Page <b>39 / 44</b>
---	-----------------	------------------------	-----------------------	-------------	----------	------------------------

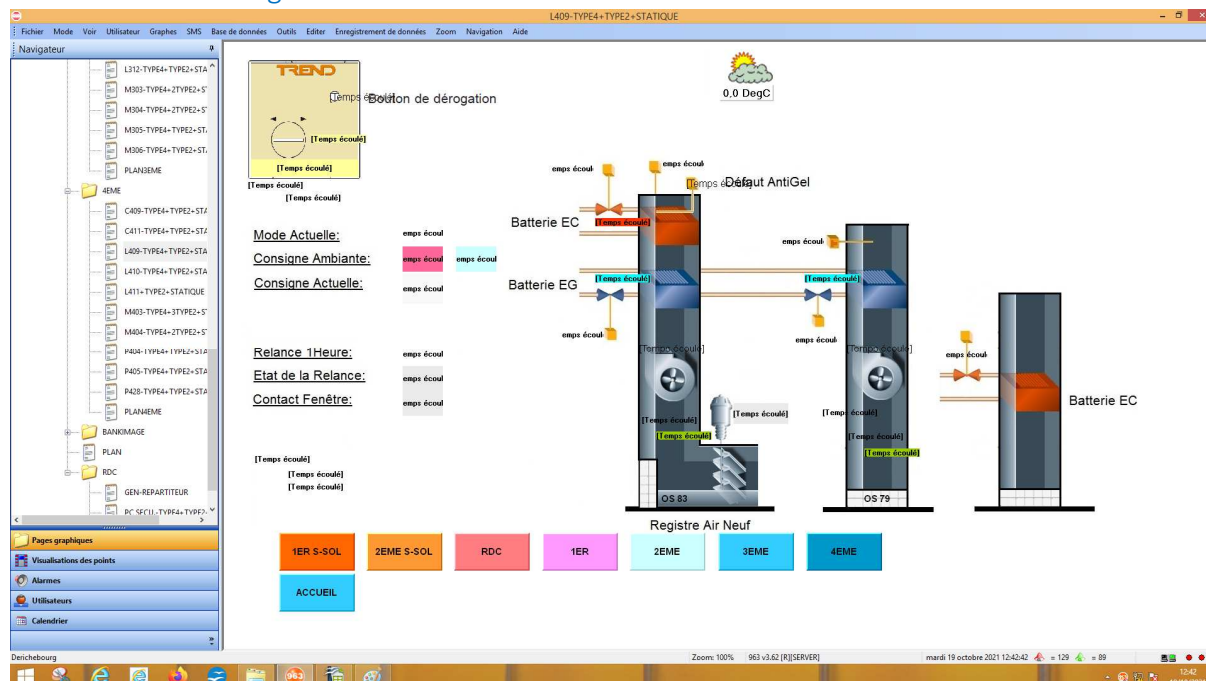
## 70. Vue 4<sup>ème</sup> Etage – C411



### NOTA :


- Problème de communication avec l'équipement
- Valeur de température extérieure à 0 degré

## 71. Vue 4<sup>ème</sup> Etage – L409

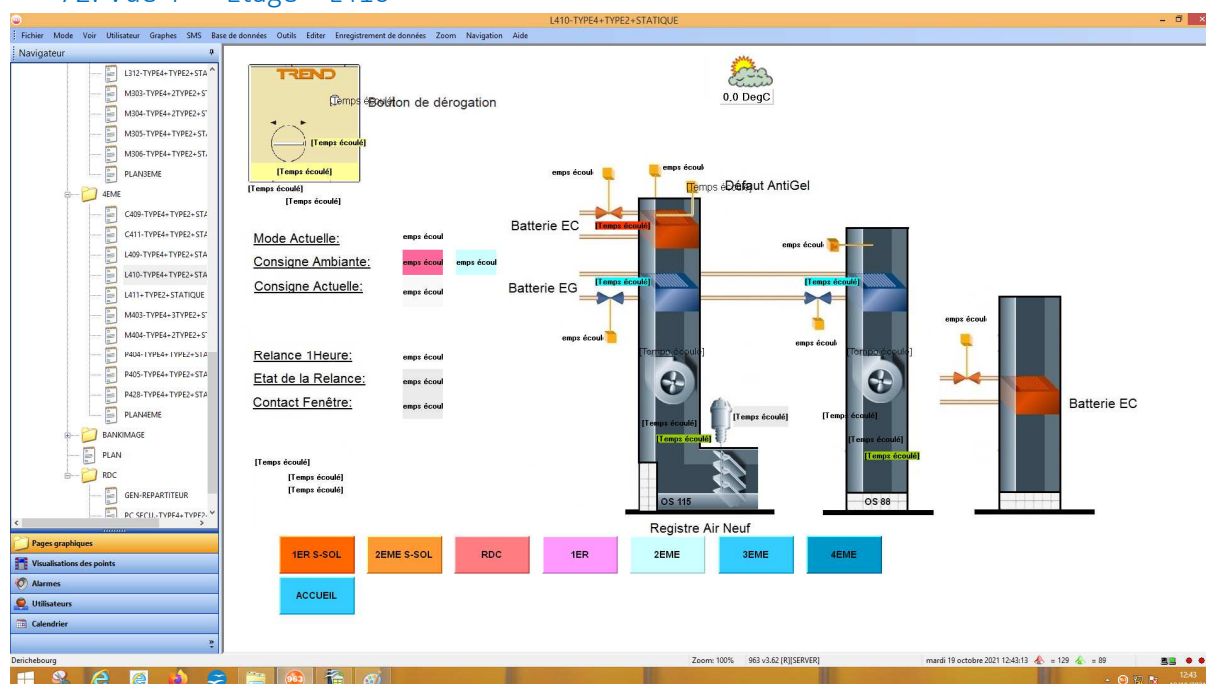


### NOTA :

- Problème de communication avec l'équipement
- Valeur de température extérieure à 0 degré

	Affaire ENPC	N° d'affaire R20219	N° doc <b>2001</b>	Type DOC	IND 0	Page <b>40 / 44</b>
---	-----------------	------------------------	-----------------------	-------------	----------	------------------------

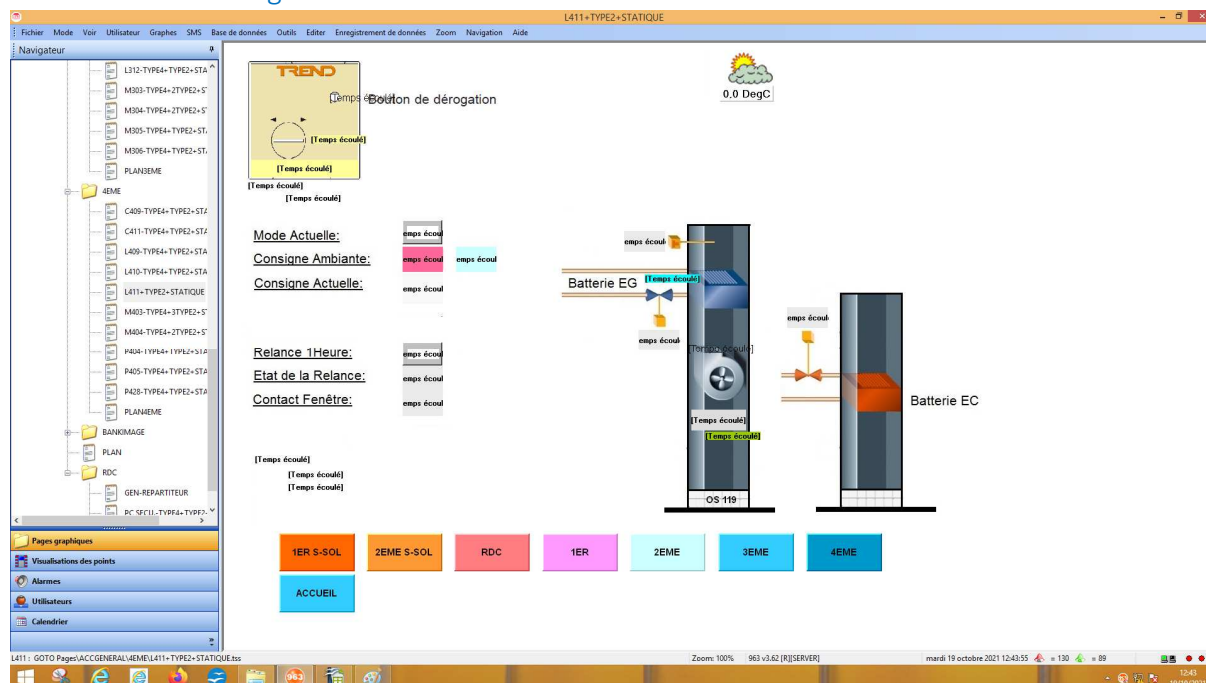
## 72. Vue 4<sup>ème</sup> Etage – L410



### NOTA :

- Problème de communication avec l'équipement
- Valeur de température extérieure à 0 degré


## 73. Vue 4<sup>ème</sup> Etage – L411



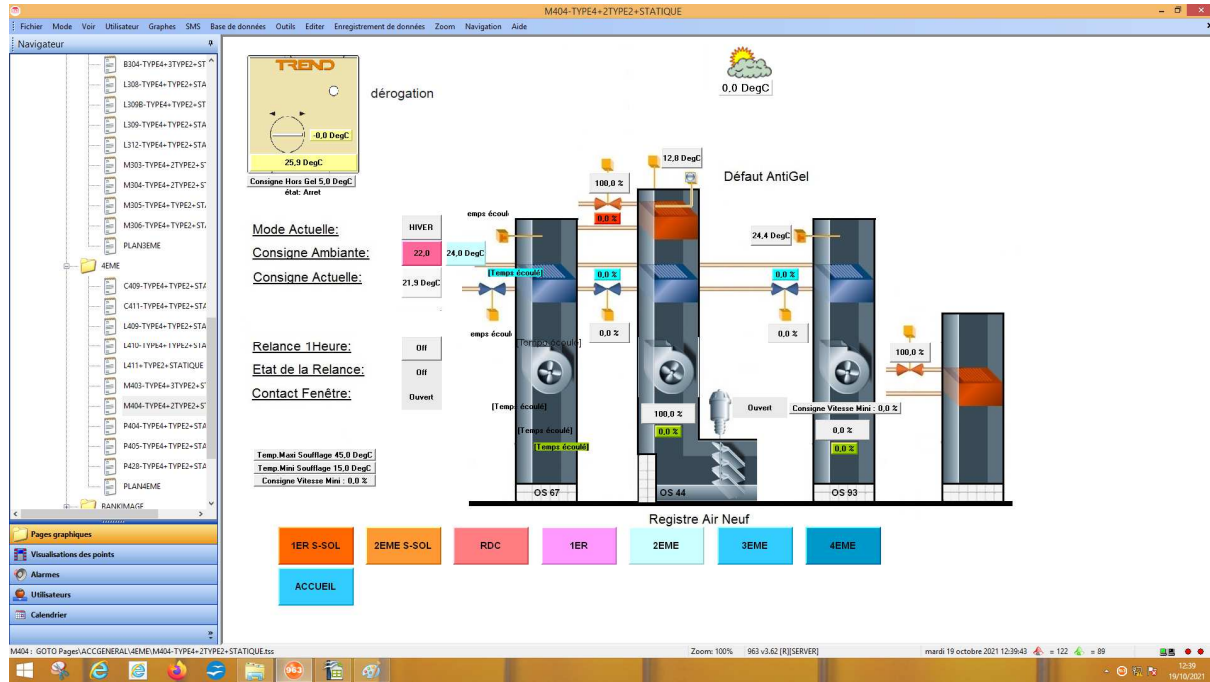
### NOTA :

- Problème de communication avec l'équipement
- Valeur de température extérieure à 0 degré



	<p>Affaire ENPC</p>	<p>N° d'affaire R20219</p>	<p>N° doc <b>2001</b></p>	<p>Type DOC</p>	<p>IND 0</p>	<p>Page <b>41 / 44</b></p>
---	-------------------------	--------------------------------	-------------------------------	---------------------	------------------	--------------------------------

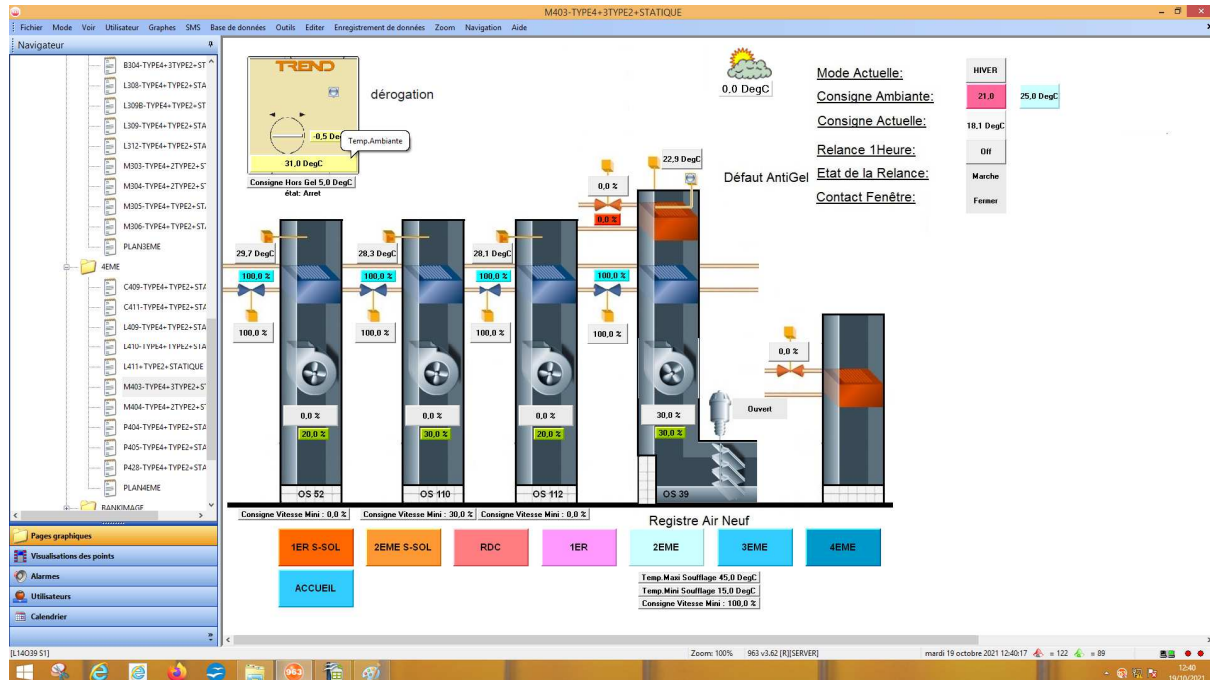
## 74. Vue 4<sup>ème</sup> Etage – M404



### NOTA :

- Problème de communication avec l'équipement
- Valeur de température extérieure à 0 degré


## 75. Vue 4<sup>ème</sup> Etage – M403



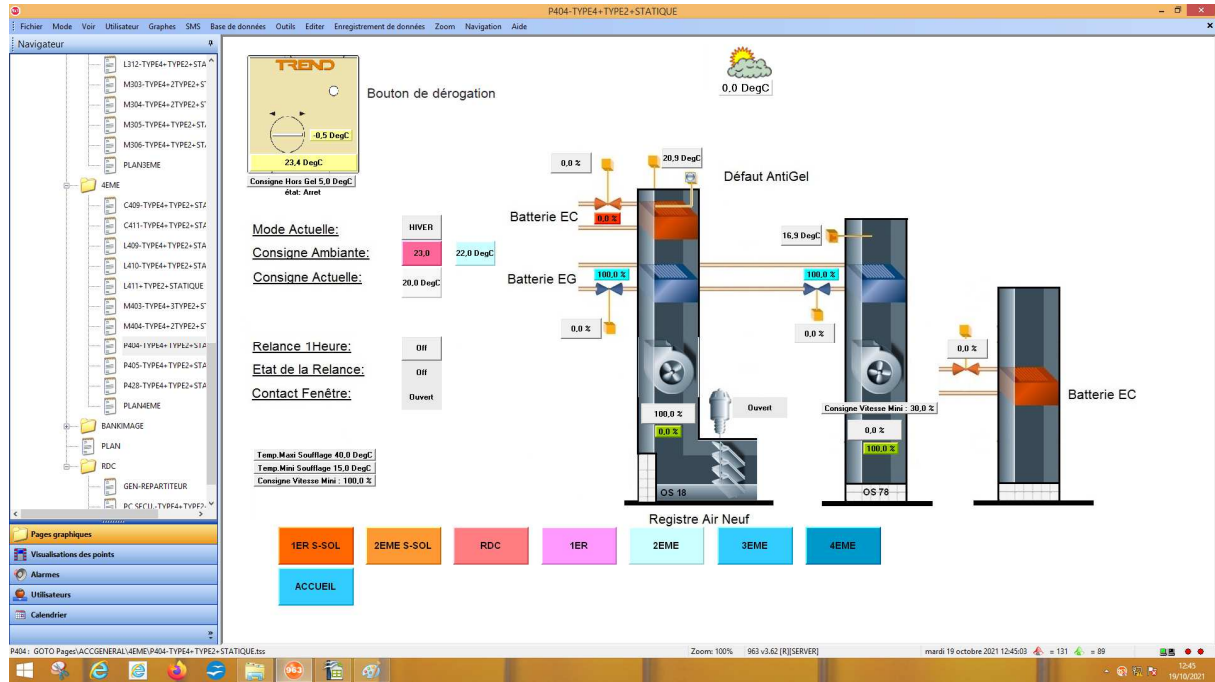
### NOTA :

- Ventilation à 0% sur 3 équipements ( température de soufflage a 28/29 pour une consigne a 25 degrés)
- Valeur de température extérieure à 0 degré



	Affaire ENPC	N° d'affaire R20219	N° doc <b>2001</b>	Type DOC	IND 0	Page <b>42 / 44</b>
---	-----------------	------------------------	-----------------------	-------------	----------	------------------------

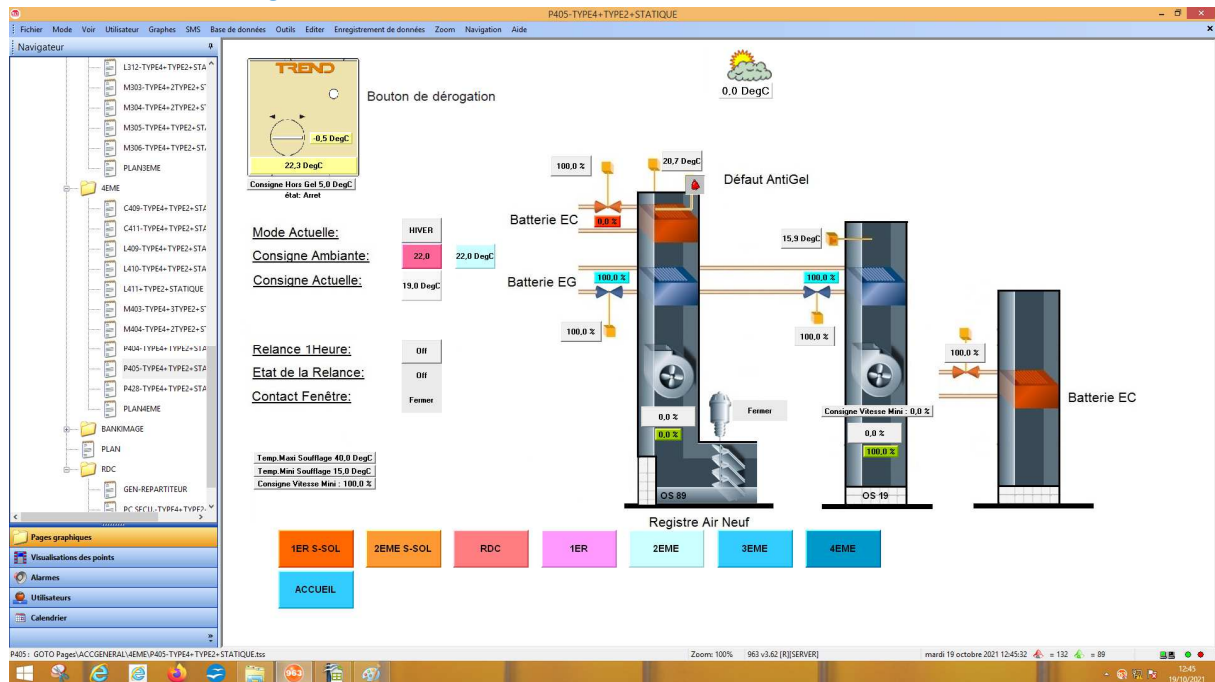
## 76. Vue 4<sup>ème</sup> Etage – P404



### NOTA :


- Valeur de température extérieure à 0 degré

## 77. Vue 4<sup>ème</sup> Etage – P405

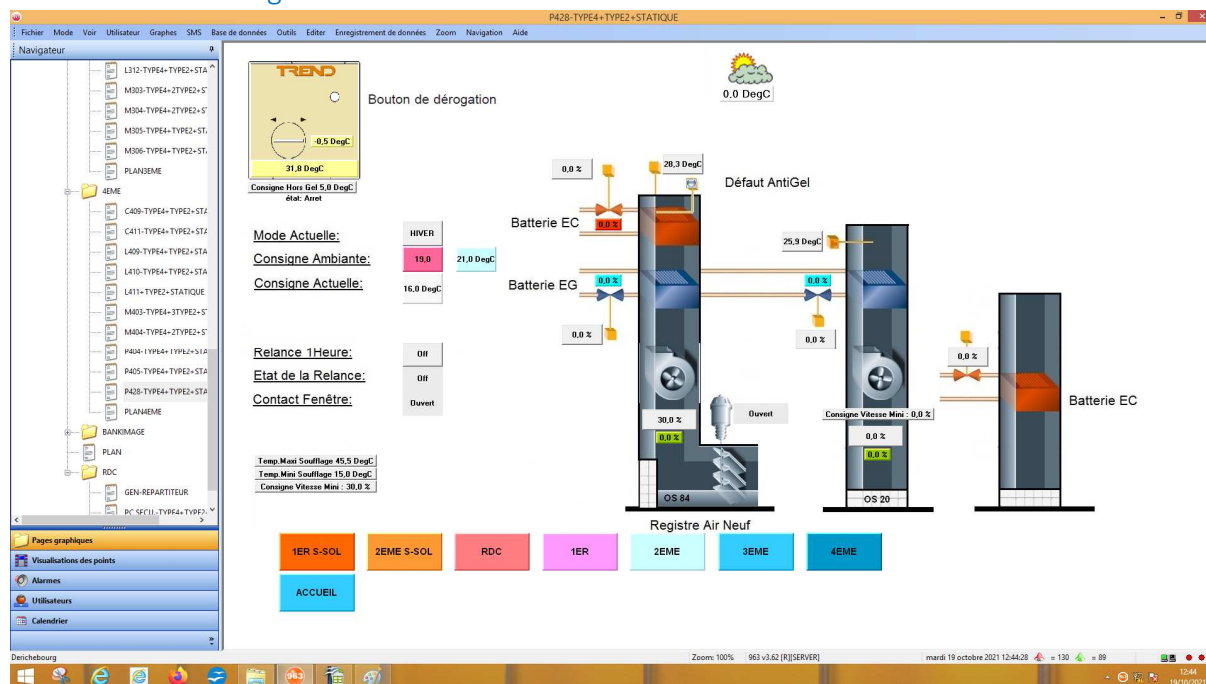


### NOTA :

- Valeur de température extérieure à 0 degré

	Affaire ENPC	N° d'affaire R20219	N° doc <b>2001</b>	Type DOC	IND 0	Page <b>43 / 44</b>
---	-----------------	------------------------	-----------------------	-------------	----------	------------------------

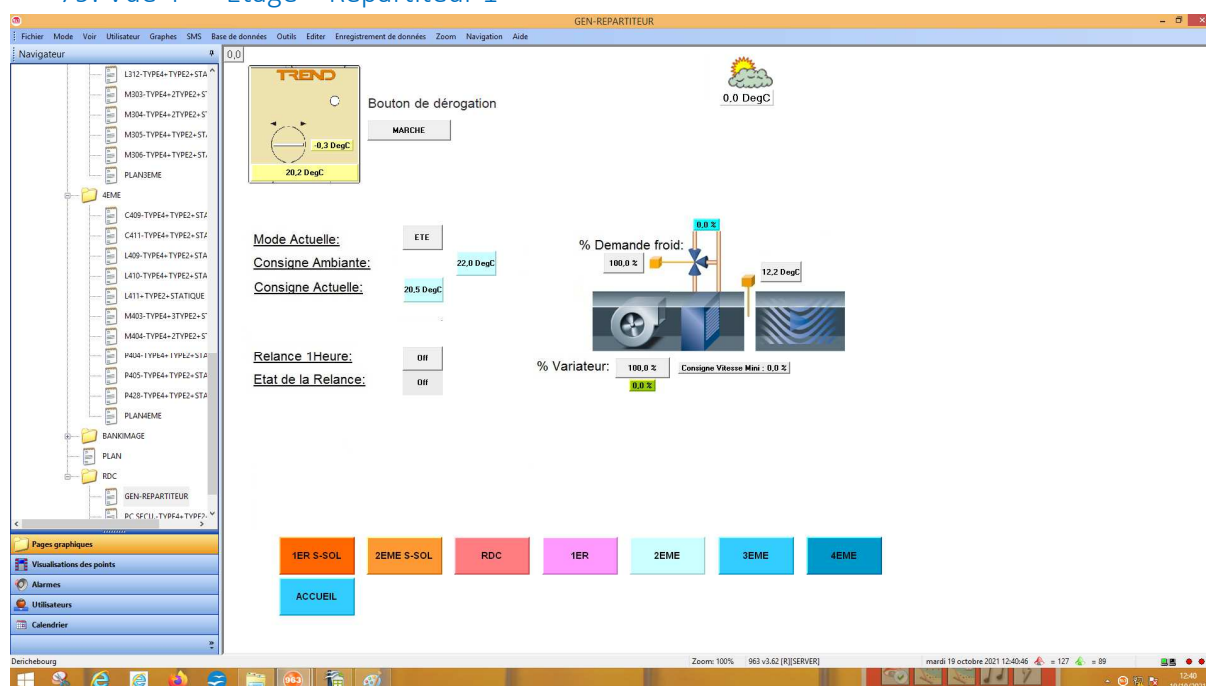
## 78. Vue 4<sup>ème</sup> Etage – P428



### NOTA :


- Valeur de température extérieure à 0 degré
- 1 ventilateur à l'arrêt
- Température de soufflage à 28.3 degré pour une consigne à 21 degrés, pas d'action sur les vannes

## 79. Vue 4<sup>ème</sup> Etage – Répartiteur 1

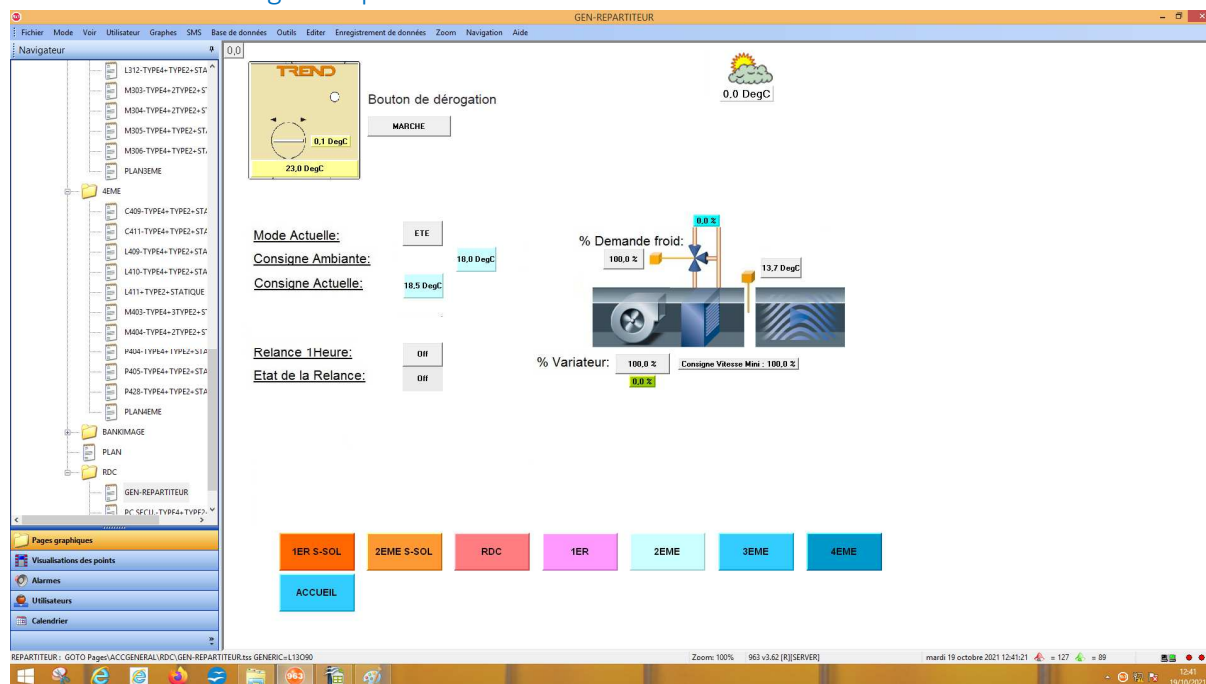


### NOTA :

- Valeur de température extérieure à 0 degré
- Température de soufflage à 12.2 degrés pour une consigne à 20.5 degrés (vanne froide ouverte 100%)

	Affaire ENPC	N° d'affaire R20219	N° doc 2001	Type DOC	IND 0	Page 44 / 44
---	-----------------	------------------------	----------------	-------------	----------	-----------------

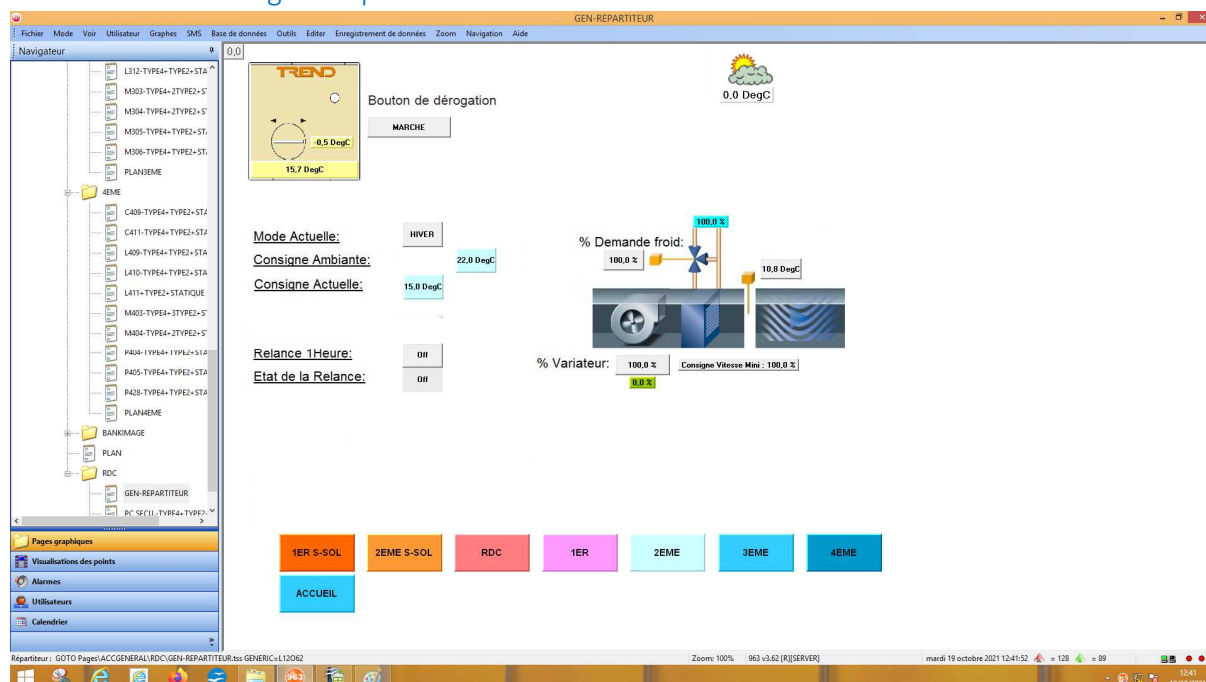
## 80. Vue 4<sup>ème</sup> Etage – Répartiteur 2



### NOTA :

- Valeur de température extérieure à 0 degré
- Température de soufflage a 13.7 degrés pour une consigne à 18.5 degrés (vanne froide ouverte 100%)

## 81. Vue 4<sup>ème</sup> Etage – Répartiteur 3



### NOTA :

- Valeur de température extérieure à 0 degré
- Température de soufflage a 10.8 degrés pour une consigne à 15 degrés (vanne froide ouverte 100%)